



COMFORT- Line

Kraftvolle Multitalente - Die COMFORT-Line von HINSHITSU.

Egal ob kreativ, präzise, feinfühlig oder kraftvoll. Jeder Schnitt gleicht einem Erlebnis. Diese Alleskönner vereinen elegante Designs, Qualität und pures Schneidegefühl. Lassen Sie Ihrer Kreativität freien Raum. Erleben Sie Schnitt für Schnitt uneingeschränkte Grenzenlosigkeit - mit der COMFORT-Line von HINSHITSU - Denn Grenzen sind von Gestern.

6"

€ 349,-



HINSHITSU | SDS-60

- **Scherentyp:**
Schneideschere
- **Material:**
Hochwertiger asiatischer Edelstahl
- **Oberfläche:**
Polierte Oberfläche
mit geprägtem Muster
- **Form / Design:**
Offset Design
- **Schliff / Schneide:**
Hohlschliff (konvex) / Slice
- **Schraubensystem:**
Verstellbare Rundkopfschraube
- **Fingerhaken:**
Angeschmiedeter Fingerhaken
- **Stopper:**
Integrierter Gummistopper

Längen & zugehörige Artikel Nr.

6" 101001108

6"

€ 299,-



HINSHITSU | SH-60

- **Scherentyp:**
Modellierschere
- **Material:**
Hochwertiger asiatischer Edelstahl
- **Oberfläche:**
Polierte Oberfläche
- **Form / Design:**
Offset Design
- **Schraubensystem:**
Justierbares Schraubensystem
- **Schliff / Verzahnung:**
Hohlschliff (konvex) / 6 Zähne
- **Fingerhaken:**
Angeschmiedeter Fingerhaken
- **Stopper:**
Integrierter Gummistopper

Längen & zugehörige Artikel Nr.

6" 101001107

7"

ab
€ 299,-

HINSHITSU | xW-70 · xW1-70 · xW2-70

- **Scherentyp:**
Schneideschere
- **Material:**
Hochwertiger asiatischer Edelstahl
- **Oberfläche:**
Polierte Oberfläche
(Violett / Schwarz / Poliert)
- **Form / Design:**
Offset Design
- **Schliff / Schneide:**
Hohlschliff (konvex) / Slice
- **Schraubensystem:**
Verstellbare Schraube
(Schlitzschraube)
- **Fingerhaken:**
Angeschmiedeter Fingerhaken
- **Stopper:**
Integrierter Gummistopper

Längen & zugehörige Artikel Nr.

7"	101001154	7"	101001155	7"	101001156
	silber		schwarz		violett
	XW-70		XW1-70		XW2-70

IN 3 FARBEN



ab
€ 289,-

HINSHITSU | S-60 · S-55

- **Scherentyp:**
Schneideschere
- **Material:**
Hochwertiger asiatischer Edelstahl
- **Oberfläche:**
Polierte Oberfläche
- **Form / Design:**
Offset Design mit Stein
- **Schliff / Schneide:**
Hohlschliff (konvex) / Slice
- **Schraubensystem:**
Verstellbare Rundkopfschraube
- **Fingerhaken:**
Angeschmiedeter Fingerhaken
- **Stopper:**
Integrierter Gummistopper

Längen & zugehörige Artikel Nr.

6" 101000720 5,5" 101000719



€ 279,-

HINSHITSU | CL-60

- **Scherentyp:**
Schneideschere
- **Material:**
Hochwertiger asiatischer Edelstahl
- **Oberfläche:**
Polierte Oberfläche (Schwarz)
- **Form / Design:**
Offset Design
- **Schliff / Schneide:**
Hohlschliff (konvex) / Slice
- **Schraubensystem:**
Justierbares Schraubensystem
- **Fingerhaken:**
Angeschmiedeter Fingerhaken
- **Stopper:**
Integrierter Gummistopper

Längen & zugehörige Artikel Nr.

6" 101001114



€ 279,-

HINSHITSU | LY-55D

- **Scherentyp:**
Schneideschere
- **Material:**
Hochwertiger asiatischer Edelstahl
- **Oberfläche:**
Polierte Oberfläche (Schwarz)
- **Form / Design:**
Offset Design
- **Schliff / Schneide:**
Hohlschliff (konvex) / Slice
- **Schraubensystem:**
Verstellbare Rundkopfschraube
- **Fingerhaken:**
Angeschmiedeter Fingerhaken
- **Stopper:**
Integrierter Gummistopper
- **Besonderheiten:**
Gelenkschonender drehbarer Daumenring

Längen & zugehörige Artikel Nr.

5,5" 101014279

5,5"



€ 279,-

HINSHITSU | XH-55

- **Scherentyp:**
Schneideschere
- **Material:**
Hochwertiger asiatischer Edelstahl
- **Oberfläche:**
Polierte Oberfläche
- **Form / Design:**
Offset Design
- **Schliff / Schneide:**
Hohlschliff (konvex) / Slice
- **Schraubensystem:**
Justierbares Schraubensystem
- **Fingerhaken:**
Abschraubarer Fingerhaken
- **Stopper:**
Integrierter Gummistopper

Längen & zugehörige Artikel Nr.

5,5" 101000721

6"



€ 279,-

HINSHITSU | XV-60

- **Scherentyp:**
Schneideschere
- **Material:**
Hochwertiger asiatischer Edelstahl
- **Oberfläche:**
Polierte Oberfläche (Gold)
- **Form / Design:**
Offset Design
- **Schliff / Schneide:**
Hohlschliff (konvex) / Slice
- **Schraubensystem:**
Justierbares Flachsraubensystem
- **Fingerhaken:**
Angeschmiedeter Fingerhaken
- **Stopper:**
Integrierter Gummistopper

Längen & zugehörige Artikel Nr.

6" 000000101

6"



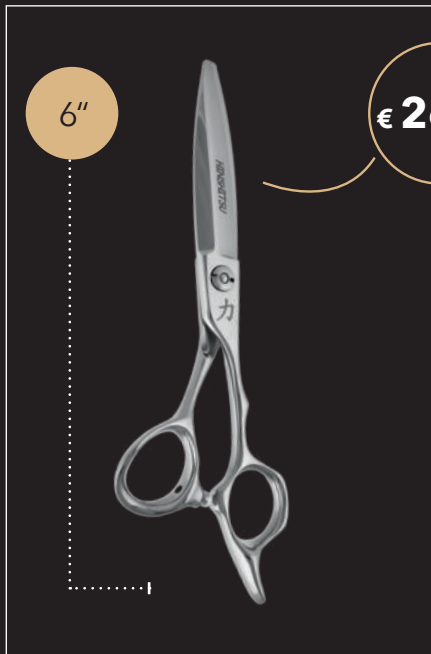
€ 279,-

HINSHITSU | XV-630

- **Scherentyp:**
Modellierschere
- **Material:**
Hochwertiger asiatischer Edelstahl
- **Oberfläche:**
Polierte Oberfläche (Gold)
- **Form / Design:**
Offset Design
- **Schraubensystem:**
Justierbares Schraubensystem
- **Schliff / Verzahnung:**
Hohlschliff (konvex) / 30 Zähne
- **Fingerhaken:**
Angeschmiedeter Fingerhaken
- **Stopper:**
Integrierter Gummistopper

Längen & zugehörige Artikel Nr.

6" 101014286



€ 269,-

HINSHITSU | HR-60C

- **Scherentyp:**
Schneideschere
- **Material:**
Hochwertiger asiatischer Edelstahl
- **Oberfläche:**
Polierte Oberfläche
- **Form / Design:**
Offset Design
- **Schliff / Schneide:**
Hohlschliff (konvex) / Slice
- **Schraubensystem:**
Justierbares Schraubensystem
- **Fingerhaken:**
Angeschmiedeter Fingerhaken
- **Stopper:**
Integrierter Gummistopper

Längen & zugehörige Artikel Nr.

6" 101001132



€ 259,-

HINSHITSU | G2A-60

- **Scherentyp:**
Schneideschere
- **Material:**
Hochwertiger asiatischer Edelstahl
- **Oberfläche:**
Polierte Oberfläche
- **Form / Design:**
Classic Design
- **Schliff / Schneide:**
Hohlschliff (konvex) / Slice
- **Schraubensystem:**
Justierbares Schraubensystem
- **Fingerhaken:**
Justierbares Schraubensystem
- **Stopper:**
Integrierter Gummistopper

Längen & zugehörige Artikel Nr.

6" 101001128



€ 239,-

HINSHITSU | X-60W

- **Scherentyp:**
Schneideschere
- **Material:**
Hochwertiger asiatischer Edelstahl
- **Oberfläche:**
Polierte Oberfläche
- **Form / Design:**
Classic Design
- **Schliff / Schneide:**
Hohlschliff (konvex) / Slice
- **Schraubensystem:**
Verstellbare Rundkopfschraube
- **Fingerhaken:**
Angeschmiedeter Fingerhaken
- **Stopper:**
Integrierter Gummistopper

Längen & zugehörige Artikel Nr.

6" 101000744



HINSHITSU | Q55Q

- **Scherentyp:**
Schneideschere
- **Material:**
Hochwertiger asiatischer Edelstahl
- **Oberfläche:**
Polierte Oberfläche
mit geprägtem Muster
- **Form / Design:**
Offset Design
- **Schliff / Schneide:**
Hohlschliff (konvex) / Slice
- **Schraubensystem:**
Justierbares Flachsraubensystem
- **Fingerhaken:**
Angeschmiedeter Fingerhaken
- **Stopper:**
Integrierter Gummistopper

Längen & zugehörige Artikel Nr.

6" 101001139



HINSHITSU | F2-60H

- **Scherentyp:**
Schneideschere
- **Material:**
Hochwertiger asiatischer Edelstahl
- **Oberfläche:**
Polierte Oberfläche
- **Form / Design:**
Offset Design
- **Schliff / Schneide:**
Hohlschliff (konvex) / Slice
- **Schraubensystem:**
Justierbares Flachsraubensystem
- **Fingerhaken:**
Angeschmiedeter Fingerhaken
- **Stopper:**
Integrierter Gummistopper

Längen & zugehörige Artikel Nr.

6" 101000702

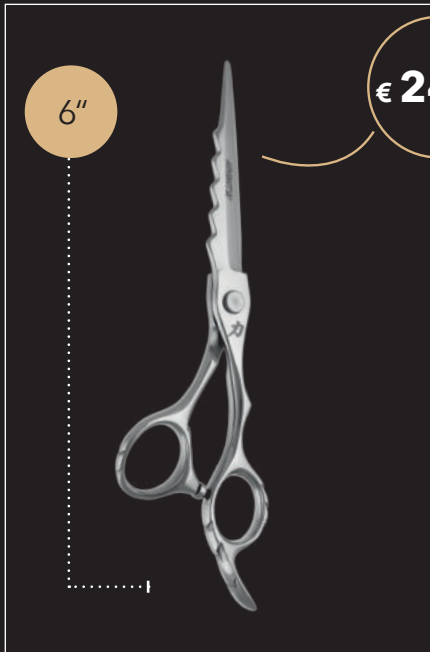


HINSHITSU | ROSE-60 · ROSE-55

- **Scherentyp:**
Schneideschere
- **Material:**
Hochwertiger asiatischer Edelstahl
- **Oberfläche:**
Polierte Oberfläche mit Muster
- **Form / Design:**
Offset Design
- **Schliff / Schneide:**
Hohlschliff (konvex) / Slice
- **Schraubensystem:**
Verstellbare Rundkopfschraube
- **Fingerhaken:**
Angeschmiedeter Fingerhaken
- **Stopper:**
Integrierter Gummistopper

Längen & zugehörige Artikel Nr.

6" 101000710 5,5" 101000709



€ 249,-

HINSHITSU | SDY-60

- **Scherentyp:**
Schneideschere
- **Material:**
Hochwertiger asiatischer Edelstahl
- **Oberfläche:**
Polierte Oberfläche
mit geprägtem Muster
- **Form / Design:**
Offset Design
- **Schliff / Schneide:**
Hohlschliff (konvex) / Slice
- **Schraubensystem:**
Verstellbare Rundkopfschraube
- **Fingerhaken:**
Angeschmiedeter Fingerhaken
- **Stopper:**
Integrierter Gummistopper

Längen & zugehörige Artikel Nr.

6" 101000713

ab
€ 239,-

HINSHITSU | DA-70 · DA-60 · DA-55 · DA-50

- **Scherentyp:**
Schneideschere
- **Material:**
Hochwertiger asiatischer Edelstahl
- **Oberfläche:**
Polierte Oberfläche
- **Form / Design:**
Offset Design
- **Schliff / Schneide:**
Hohlschliff (konvex) / Slice
- **Schraubensystem:**
Verstellbare Rundkopfschraube
- **Fingerhaken:**
Angeschmiedeter Fingerhaken
- **Stopper:**
Integrierter Gummistopper

Längen & zugehörige Artikel Nr.

7" 101000689 6" 101000687 5,5" 101000686 5" 101000685



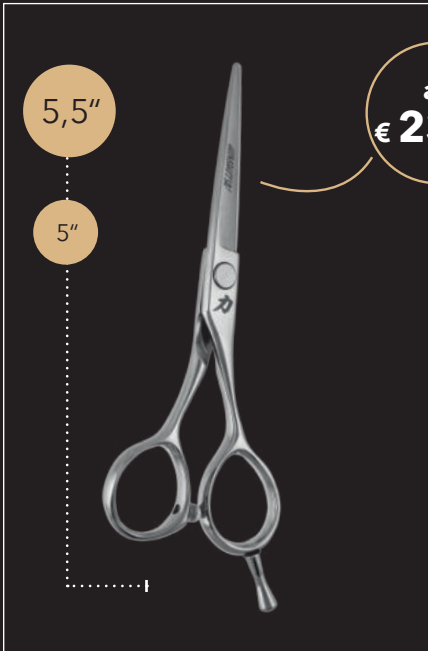
€ 239,-

HINSHITSU | G2A-630 · G2A-628

- **Scherentyp:**
Modellierschere
- **Material:**
Hochwertiger asiatischer Edelstahl
- **Oberfläche:**
Polierte Oberfläche
- **Form / Design:**
Offset Design
- **Schliff / Schneide:**
Justierbares Flachsraubensystem
- **Schraubensystem:**
Hohlschliff (konvex) / 28 Zähne
- **Fingerhaken:**
Angeschmiedeter Fingerhaken
- **Stopper:**
Integrierter Gummistopper

Längen & zugehörige Artikel Nr.

6" 101014287 6" 101001103
G2A-630 G2A-628



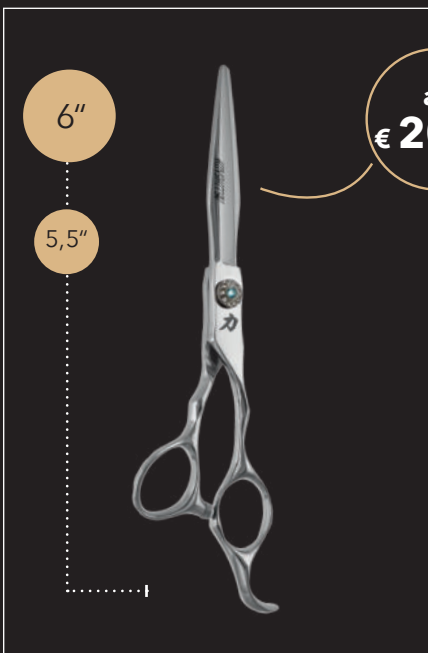
ab
€ 239,-

HINSHITSU | SIS-50 · SIS-55

- **Scherentyp:**
Schneideschere
- **Material:**
Hochwertiger asiatischer Edelstahl
- **Oberfläche:**
Polierte Oberfläche
- **Form / Design:**
Classic Design
- **Schliff / Schneide:**
Hohlschliff (konvex) / Slice
- **Schraubensystem:**
Justierbares Flachsraubensystem
- **Fingerhaken:**
Abnehmbarer Fingerhaken
- **Stopper:**
Integrierter Gummistopper

Längen & zugehörige Artikel Nr.

5,5" 101000717 5" 101001143



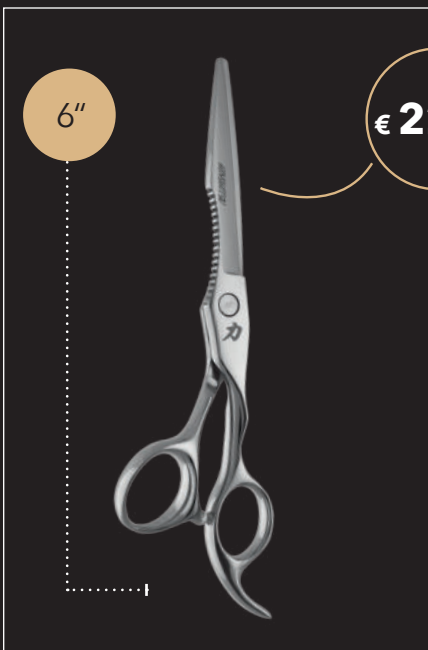
ab
€ 209,-

HINSHITSU | X-60 · X-60S · X-55

- **Scherentyp:**
Schneideschere
- **Material:**
Hochwertiger asiatischer Edelstahl
- **Oberfläche:**
Polierte Oberfläche
- **Form / Design:**
Symmetrische Klingenform
- **Schliff / Schneide:**
Hohlschliff (konvex) / Slice
- **Schraubensystem:**
Justierbares Flachsraubensystem
- **Fingerhaken:**
Angeschmiedeter Fingerhaken
- **Stopper:**
Integrierter Gummistopper

Längen & zugehörige Artikel Nr.

6" 101000742 X-60 6" 101000743 X-60S 5,5" 101000740



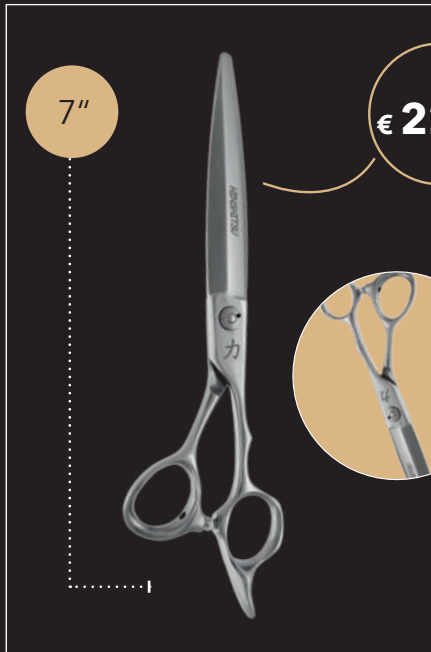
€ 229,-

HINSHITSU | C2L-60

- **Scherentyp:**
Schneideschere
- **Material:**
Hochwertiger asiatischer Edelstahl
- **Oberfläche:**
Polierte Oberfläche
- **Form / Design:**
Offset Design
- **Schliff / Schneide:**
Hohlschliff (konvex) / Slice
- **Schraubensystem:**
Justierbares Flachsraubensystem
- **Fingerhaken:**
Angeschmiedeter Fingerhaken
- **Stopper:**
Integrierter Gummistopper

Längen & zugehörige Artikel Nr.

6" 101000682



HINSHITSU | CH1-70 · CH2-170

- **Scherentyp:** Schneideschere
- **Material:** Hochwertiger asiatischer Edelstahl
- **Oberfläche:** Polierte Oberfläche
- **Form / Design:** Classic Design
- **Schliff / Schneide:** Hohlschliff (konvex) / Slice
- **Schraubensystem:** Justierbares Flachsraubensystem
- **Fingerhaken:** Angeschmiedeter Fingerhaken
- **Stopper:** Integrierter Gummistopper

Längen & zugehörige Artikel Nr.

7"	101001112	7"	101001113
	CH1-70		CH2-170



HINSHITSU | F2-70 · F2-60 · F2-55

- **Scherentyp:** Schneideschere
- **Material:** Hochwertiger asiatischer Edelstahl
- **Oberfläche:** Polierte Oberfläche
- **Form / Design:** Offset Design
- **Schliff / Schneide:** Hohlschliff (konvex) / Slice
- **Schraubensystem:** Justierbares Flachsraubensystem
- **Fingerhaken:** Angeschmiedeter Fingerhaken
- **Stopper:** Integrierter Gummistopper

Längen & zugehörige Artikel Nr.

7"	101000704	6"	101000701	5,5"	101000700
----	-----------	----	-----------	------	-----------

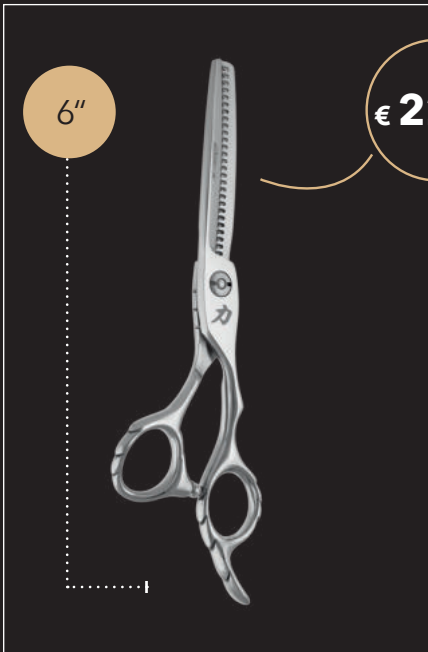


HINSHITSU | HA-60 · HA-55

- **Scherentyp:** Schneideschere
- **Material:** Hochwertiger asiatischer Edelstahl
- **Oberfläche:** Polierte Oberfläche mit geprägtem Muster
- **Form / Design:** Offset Design
- **Schliff / Schneide:** Hohlschliff (konvex) / Slice
- **Schraubensystem:** Justierbares Flachsraubensystem
- **Fingerhaken:** Angeschmiedeter Fingerhaken
- **Stopper:** Integrierter Gummistopper

Längen & zugehörige Artikel Nr.

6"	101000708	5,5"	101000707
----	-----------	------	-----------



€ 229,-

HINSHITSU | SDE-632

- **Scherentyp:**
Modellierschere
- **Material:**
Hochwertiger asiatischer Edelstahl
- **Oberfläche:**
Polierte Oberfläche
- **Form / Design:**
Offset Design
- **Schraubensystem:**
Justierbares Flachsraubensystem
- **Verzahnung:**
Hohlschliff (konvex) / 28 Zähne
- **Fingerhaken:**
Angeschmiedeter Fingerhaken
- **Stopper:**
Integrierter Gummistopper

Längen & zugehörige Artikel Nr.

6" 101000711

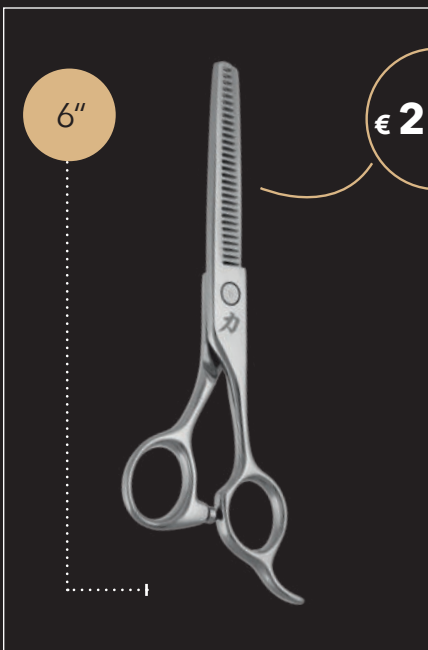
ab
€ 219,-

HINSHITSU | C2A-60K · C2A-60H · C2A-55K

- **Scherentyp:**
Schneideschere
- **Material:**
Hochwertiger asiatischer Edelstahl
- **Oberfläche:**
Polierte Oberfläche
- **Form / Design:**
Offset Design
- **Schliff / Schneide:**
Hohlschliff (konvex) / Slice
- **Schraubensystem:**
Justierbares Flachsraubensystem
- **Fingerhaken:**
Angeschmiedeter Fingerhaken
- **Stopper:**
Integrierter Gummistopper

Längen & zugehörige Artikel Nr.

6" 101001122	6" 101001120	5,5" 101001119
C2A-60K	C2A-60H	C2A55K



€ 219,-

HINSHITSU | DA-630

- **Scherentyp:**
Modellierschere
- **Material:**
Hochwertiger asiatischer Edelstahl
- **Oberfläche:**
Polierte Oberfläche
- **Form / Design:**
Classic Design
- **Schraubensystem:**
Justierbares Flachsraubensystem
- **Schliff / Verzahnung:**
Hohlschliff (konvex) / 30 Zähne
- **Fingerhaken:**
Angeschmiedeter Fingerhaken
- **Stopper:**
Integrierter Gummistopper

Längen & zugehörige Artikel Nr.

6" 101000688



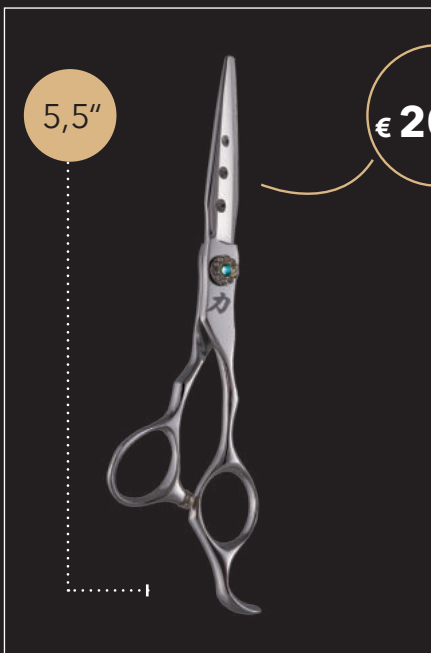
ab
€ 219,-

HINSHITSU | F1-70 · F1-60 · F1-55

- **Scherentyp:** Schneideschere
- **Material:** Hochwertiger asiatischer Edelstahl
- **Oberfläche:** Polierte Oberfläche
- **Form / Design:** Classic Design
- **Schliff:** Hohlschliff (konvex) / Slice
- **Schraubensystem:** Justierbares Flachsraubensystem
- **Fingerhaken:** Angeschmiedeter Fingerhaken
- **Stopper:** Integrierter Gummistopper

Längen & zugehörige Artikel Nr.

7" 101000699 6" 101000697 5,5" 101000696



5,5"

€ 209,-

HINSHITSU | X-55S

- **Scherentyp:** Schneideschere
- **Material:** Hochwertiger asiatischer Edelstahl
- **Oberfläche:** Polierte Oberfläche
- **Form / Design:** Classic Design
- **Schliff / Schneide:** Hohlschliff (konvex) / Slice
- **Schraubensystem:** Verstellbare Rundkopfschraube
- **Fingerhaken:** Angeschmiedeter Fingerhaken
- **Stopper:** Integrierter Gummistopper

Längen & zugehörige Artikel Nr.

5,5" 101000741



6"

€ 209,-

HINSHITSU | C2L-630 · C2L-635

- **Scherentyp:** Modellerschere
- **Material:** Hochwertiger asiatischer Edelstahl
- **Oberfläche:** Polierte Oberfläche
- **Form / Design:** Offset Design
- **Schraubensystem:** Justierbares Flachsraubensystem
- **Schliff / Verzahnung:** Hohlschliff (konvex) / 30 Zähne
- **Fingerhaken:** Angeschmiedeter Fingerhaken
- **Stopper:** Integrierter Gummistopper

Längen & zugehörige Artikel Nr.

6" 101000683 6" 101000684
C2L-360 C2L-635



HINSHITSU | C2A-65 · C2A-60 · C2A-55 · C2A-50

- **Scherentyp:**
Schneideschere
- **Material:**
Hochwertiger asiatischer Edelstahl
- **Oberfläche:**
Polierte Oberfläche
- **Form / Design:**
Offset Design
- **Schliff / Schneide:**
Hohlschliff (konvex) / Slice
- **Schraubensystem:**
Justierbares Flachsraubensystem
- **Fingerhaken:**
Angeschmiedeter Fingerhaken
- **Stopper:**
Integrierter Gummistopper

Längen & zugehörige Artikel Nr.

6,5" 101001118 6" 101000676 5,5" 101001116 5" 101000672



HINSHITSU | F1-628 · F1-527

- **Scherentyp:**
Modellierschere
- **Material:**
Hochwertiger asiatischer Edelstahl
- **Oberfläche:**
Polierte Oberfläche
- **Form / Design:**
Classic Design
- **Schraubensystem:**
justierbares Flachsraubensystem
- **Schliff / Verzahnung:**
Hohlschliff (konvex) / 27 Zähne
- **Fingerhaken:**
Angeschmiedeter Fingerhaken
- **Stopper:**
Integrierter Gummistopper

Längen & zugehörige Artikel Nr.

6" 101000698 5" 101000695
F1-628 F1-527



HINSHITSU | GA2-630

- **Scherentyp:**
Modellierschere
- **Material:**
Hochwertiger asiatischer Edelstahl
- **Oberfläche:**
Polierte Oberfläche
- **Form / Design:**
Classic Design
- **Schraubensystem:**
Justierbares Flachsraubensystem
- **Schliff / Verzahnung:**
Hohlschliff (konvex) / 30 Zähne
- **Fingerhaken:**
Angeschmiedeter Fingerhaken
- **Stopper:**
Integrierter Gummistopper

Längen & zugehörige Artikel Nr.

6" 101000705



6"

€ 199,-

HINSHITSU | SDY-630

- **Scherentyp:** Modellierschere
- **Material:** Hochwertiger asiatischer Edelstahl
- **Oberfläche:** Polierte Oberfläche
- **Form / Design:** Offset Design
- **Schraubensystem:** Justierbares Schraubensystem
- **Schliff / Verzahnung:** Hohlschliff (konvex) / 30 Zähne
- **Fingerhaken:** Angeschmiedeter Fingerhaken
- **Stopper:** Integrierter Gummistopper

Längen & zugehörige Artikel Nr.

6" 101014281



5"

€ 189,-

HINSHITSU | GE-50

- **Scherentyp:** Schneideschere
- **Material:** Hochwertiger asiatischer Edelstahl
- **Oberfläche:** Polierte Oberfläche
- **Form / Design:** Classic Design
- **Schliff / Schneide:** Hohlschliff (konvex) / Slice
- **Schraubensystem:** Verstellbare Rundkopfschraube
- **Fingerhaken:** Angeschmiedeter Fingerhaken
- **Stopper:** Integrierter Gummistopper

Längen & zugehörige Artikel Nr.

5" 101000706



6"

5,5"

5"

4,5"

ab
€ 189,-

HINSHITSU | SF-60 · SF-55 · SF-50 · SF-45

- **Scherentyp:** Schneideschere
- **Material:** Hochwertiger asiatischer Edelstahl
- **Oberfläche:** Polierte Oberfläche
- **Form / Design:** Offset Design
- **Schliff / Schneide:** Hohlschliff (konvex) / Slice
- **Schraubensystem:** Justierbares Schraubensystem
- **Fingerhaken:** Abschraubbarer Fingerhaken
- **Stopper:** Integrierter Gummistopper

Längen & zugehörige Artikel Nr.

6" 101000716 5,5" 101000715 5" 101000714 4,5" 101001149

5"



€ 179,-

HINSHITSU | C2A-527

- **Scherentyp:**
Modellierschere
- **Material:**
Hochwertiger asiatischer Edelstahl
- **Oberfläche:**
Polierte Oberfläche
- **Form / Design:**
Offset Design
- **Schraubensystem:**
Justierbares Flachsraubensystem
- **Verzahnung:**
Hohlschliff (konvex) / 27 Zähne
- **Fingerhaken:**
Angeschmiedeter Fingerhaken
- **Stopper:**
Integrierter Gummistopper

Längen & zugehörige Artikel Nr.

5" 101001110

6"



€ 179,-

HINSHITSU | C2A-628 · C2A-624G

- **Scherentyp:**
Modellierschere
- **Material:**
Hochwertiger asiatischer Edelstahl
- **Oberfläche:**
Polierte Oberfläche
- **Form / Design:**
Offset Design
- **Schraubensystem:**
Justierbares Flachsraubensystem
- **Verzahnung:**
Hohlschliff (konvex) / 35 Zähne
- **Fingerhaken:**
Angeschmiedeter Fingerhaken
- **Stopper:**
Integrierter Gummistopper

Längen & zugehörige Artikel Nr.

6" 101000680
C2A-6286" 101000679
C2A-624G

6"



€ 169,-

HINSHITSU | F2-627

- **Scherentyp:**
Modellierschere
- **Material:**
Hochwertiger asiatischer Edelstahl
- **Oberfläche:**
Polierte Oberfläche
- **Form / Design:**
Offset Design
- **Schraubensystem:**
Justierbares Flachsraubensystem
- **Schliff / Verzahnung:**
Hohlschliff (konvex) / 27 Zähne
- **Fingerhaken:**
Angeschmiedeter Fingerhaken
- **Stopper:**
Integrierter Gummistopper

Längen & zugehörige Artikel Nr.

6" 101000703