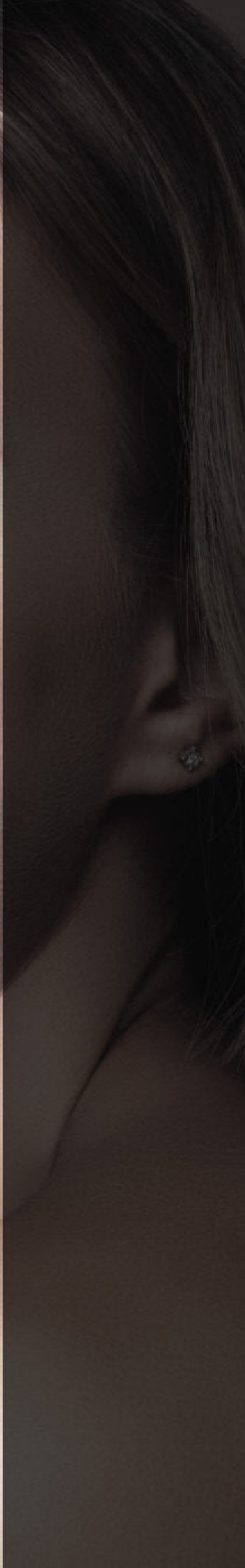


力 HINSHITSU

Feel
your
passion







HINSHITSU

QUALITÄT, PRÄZISION, TECHNIK...

... und außergewöhnliche Scherendesigns vereint mit dem Gefühl für das Besondere, das Einzigartige in jeder einzelnen Schere. Das ist es, was die faszinierende Handwerkskunst des modernen Stylisten ausmacht.

Perfekt abgestimmt auf die alltäglichen und vielfältigen Anforderungen moderner Stylisten werden unsere Scheren aus hochwertigem asiatischem Stahl angefertigt, welcher durch seine ausgezeichnete Verschleiß- und Korrosionsbeständigkeit brilliert.

Qualität ist uns wichtig. Aus diesem Grund durchläuft jede einzelne Schere im Rahmen der Herstellung eine mehrstufige Güteprüfung.

Außergewöhnliche Designs in Kombination mit Ergonomie ergeben optimalen Halt und sorgen für ein unglaubliches Schneidegefühl sowie

Präzision bei jedem einzelnen Schnitt. Damit dieses Gefühl lange erhalten bleibt wird der Schliff unserer Scheren vor jeder Auslieferung in Solingen, der Stadt der Messer und Scheren, überprüft und perfektioniert.

Am Ende zählt nicht nur das Ergebnis, sondern auch der Weg dorthin. Egal ob Sie nun frisch durchstarten oder bereits Jahre lang Schnitte von Meisterhand präsentieren. Lassen Sie uns diesen Weg gemeinsam gehen und tauchen Sie ein in die Welt von **HINSHITSU**.

FEEL YOUR PASSION MIT DEN SCHEREN VON HINSHITSU

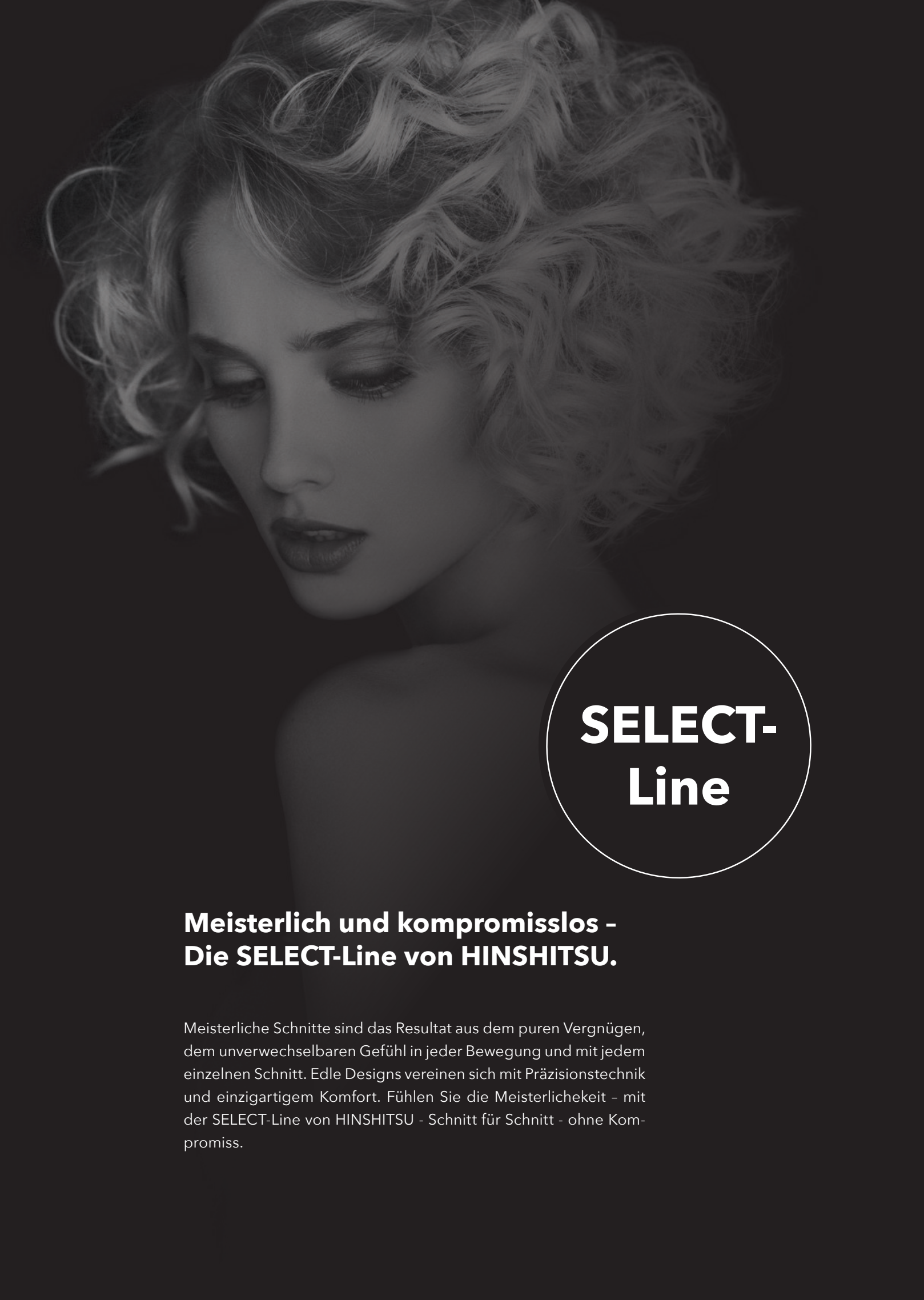
力 HINSHITSU





01	Einleitung	3
02	SELECT Line	6
03	COMFORT Line	14
04	BASIC Line	28
05	LEFT- & BOTH Line	33
06	Pflegehinweise & Schleifservice	38

INHALTSVERZEICHNIS



SELECT- Line

Meisterlich und kompromisslos - Die SELECT-Line von HINSHITSU.

Meisterliche Schnitte sind das Resultat aus dem reinen Vergnügen, dem unverwechselbaren Gefühl in jeder Bewegung und mit jedem einzelnen Schnitt. Edle Designs vereinen sich mit Präzisionstechnik und einzigartigem Komfort. Fühlen Sie die Meisterlichekeit - mit der SELECT-Line von HINSHITSU - Schnitt für Schnitt - ohne Kompromiss.



ab
€ 699,-

HINSHITSU | SG2-60 · SG2-55

- **Scherentyp:**
Schneideschere
- **Material:**
Hochwertiger asiatischer Edelstahl
- **Oberfläche:**
Polierte Oberfläche
- **Form / Design:**
Offset Design
- **Schliff / Schneide:**
Hohlschliff (konvex) / Slice
- **Schraubensystem:**
Justierbares Flachsraubensystem
- **Fingerhaken:**
Angeschmiedeter Fingerhaken
- **Stopper:**
Integrierter Gummistopper

Längen & zugehörige Artikel Nr.

6" 101001145 5,5" 101014282



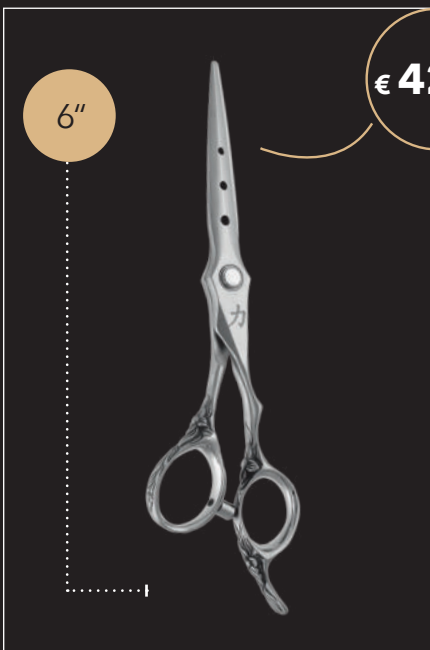
€ 499,-

HINSHITSU | HD-60W

- **Scherentyp:**
Modellierschere
- **Material:**
Hochwertiger asiatischer Edelstahl
- **Oberfläche:**
Polierte Oberfläche (Gold)
- **Form / Design:**
Offset Design
- **Schliff / Schneide:**
Justierbares Schraubensystem
- **Schraubensystem:**
Hohlschliff (konvex) / 30 Zähne
- **Fingerhaken:**
Angeschmiedeter Fingerhaken
- **Stopper:**
Integrierter Gummistopper

Längen & zugehörige Artikel Nr.

6" 101001131



€ 429,-

HINSHITSU | SH-60C

- **Scherentyp:**
Schneideschere
- **Material:**
Hochwertiger asiatischer Edelstahl
- **Oberfläche:**
Polierte Oberfläche mit geprägtem Muster
- **Form / Design:**
Offset Design
- **Schliff / Schneide:**
Hohlschliff (konvex) / Slice
- **Schraubensystem:**
Justierbares Schraubensystem
- **Fingerhaken:**
Angeschmiedeter Fingerhaken
- **Stopper:**
Integrierter Gummistopper

Längen & zugehörige Artikel Nr.

6" 101001144



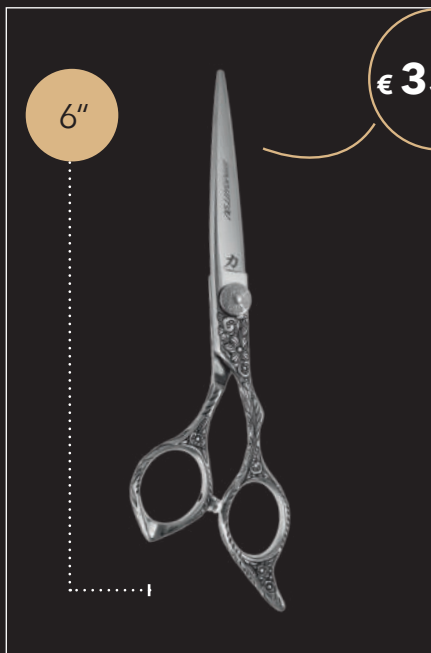
€ 359,-

HINSHITSU | DX-60

- **Scherentyp:**
Schneideschere
- **Material:**
Hochwertiger asiatischer Edelstahl
- **Oberfläche:**
Polierte Oberfläche
- **Form / Design:**
Offset Design
- **Schliff / Schneide:**
Hohlschliff (konvex) / Slice
- **Schraubensystem:**
Justierbares Schraubensystem
- **Fingerhaken:**
Angeschmiedeter Fingerhaken
- **Stopper:**
Integrierter Gummistopper

Längen & zugehörige Artikel Nr.

6" 101000712



€ 359,-

HINSHITSU | HD-60L

- **Scherentyp:**
Schneideschere
- **Material:**
Hochwertiger asiatischer Edelstahl
- **Oberfläche:**
Polierte Oberfläche mit geprägtem Muster
- **Form / Design:**
Offset Design
- **Schliff / Schneide:**
Hohlschliff (konvex) / Slice
- **Schraubensystem:**
Verstellbare Kopfschraube
- **Fingerhaken:**
Angeschmiedeter Fingerhaken
- **Stopper:**
Integrierter Gummistopper

Längen & zugehörige Artikel Nr.

6" 101001130



€ 359,-

HINSHITSU | L-60L

- **Scherentyp:**
Schneideschere
- **Material:**
Hochwertiger asiatischer Edelstahl
- **Oberfläche:**
Polierte Oberfläche
- **Form / Design:**
Offset Design
- **Schliff / Schneide:**
Hohlschliff (konvex) / Slice
- **Schraubensystem:**
Verstellbare Kopfschraube
- **Fingerhaken:**
Angeschmiedeter Fingerhaken
- **Stopper:**
Integrierter Gummistopper

Längen & zugehörige Artikel Nr.

6" 101001134



€ 349,-

HINSHITSU | GW1-60

- **Scherentyp:**
Schneideschere
- **Material:**
Hochwertiger asiatischer Edelstahl
- **Oberfläche:**
Polierte Oberfläche
- **Form / Design:**
Offset Design
- **Schliff / Schneide:**
Hohlschliff (konvex) / Slice
- **Schraubensystem:**
Verstellbare Kopfschraube
- **Fingerhaken:**
Angeschmiedeter Fingerhaken
- **Stopper:**
Integrierter Gummistopper

Längen & zugehörige Artikel Nr.

6" 101001127



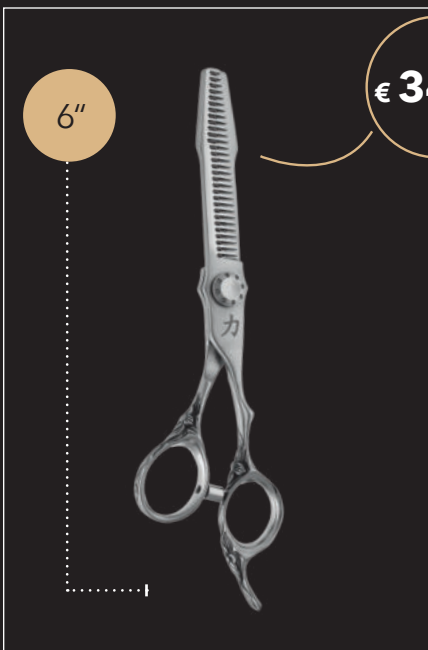
€ 349,-

HINSHITSU | HB-60

- **Scherentyp:**
Schneideschere
- **Material:**
Hochwertiger asiatischer Edelstahl
- **Oberfläche:**
Polierte Oberfläche (Schwarz)
- **Form / Design:**
Offset Design
- **Schliff / Schneide:**
Hohlschliff (konvex) / Slice
- **Schraubensystem:**
Verstellbare Rundkopfschraube
- **Fingerhaken:**
Angeschmiedeter Fingerhaken
- **Stopper:**
Integrierter Gummistopper

Längen & zugehörige Artikel Nr.

6" 101001129



€ 349,-

HINSHITSU | SHL-630

- **Scherentyp:**
Modellierschere
- **Material:**
Hochwertiger asiatischer Edelstahl mit Muster
- **Oberfläche:**
Polierte Oberfläche
- **Form / Design:**
Offset Design
- **Schraubensystem:**
Hustierbares Schraubensystem
- **Schliff / Verzahnung:**
Hohlschliff (konvex) / 30 Zähne
- **Fingerhaken:**
Angeschmiedeter Fingerhaken
- **Stopper:**
Integrierter Gummistopper

Längen & zugehörige Artikel Nr.

6" 101001109



6"

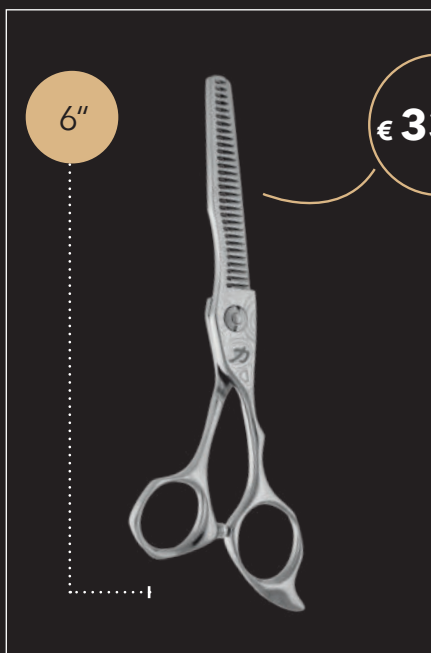
€ 349,-

HINSHITSU | SHV-630

- **Scherentyp:**
Modellierschere
- **Material:**
Hochwertiger asiatischer Edelstahl
- **Oberfläche:**
Polierte Oberfläche mit geprägtem Muster
- **Form / Design:**
Offset Design
- **Schraubensystem:**
Verstellbare Rundkopfschraube
- **Schneide / Verzahnung:**
Hohlschliff (konvex) / 30 Zähne
- **Fingerhaken:**
Angeschmiedeter Fingerhaken
- **Stopper:**
Integrierter Gummistopper

Längen & zugehörige Artikel Nr.

6" 101001097



6"

€ 339,-

HINSHITSU | DX-628

- **Scherentyp:**
Modellierschere
- **Material:**
Hochwertiger asiatischer Edelstahl
- **Oberfläche:**
Polierte Oberfläche
- **Form / Design:**
Offset Design
- **Schraubensystem:**
Justierbares Schraubensystem
- **Schliff / Verzahnung:**
Hohlschliff (konvex) / 28 Zähne
- **Fingerhaken:**
Angeschmiedeter Fingerhaken
- **Stopper:**
Integrierter Gummistopper

Längen & zugehörige Artikel Nr.

6" 101014273



6"

€ 329,-

HINSHITSU | GW-60Q

- **Scherentyp:**
Schneideschere
- **Material:**
Hochwertiger asiatischer Edelstahl
- **Oberfläche:**
Polierte Oberfläche
- **Form / Design:**
Offset Design
- **Schliff / Schneide:**
Hohlschliff (konvex) / Slice
- **Schraubensystem:**
Verstellbare Kopfschraube
- **Fingerhaken:**
Angeschmiedeter Fingerhaken
- **Stopper:**
Integrierter Gummistopper
- **Besonderheiten:**
Gelenkschonender drehbarer Daumenring

Längen & zugehörige Artikel Nr.

6" 101014277



6"

€ 329,-

HINSHITSU | HB-630

- **Scherentyp:**
Modellierschere
- **Material:**
Hochwertiger asiatischer Edelstahl
- **Oberfläche:**
Polierte Oberfläche (Schwarz)
- **Form / Design:**
Offset Design
- **Schraubensystem:**
Verstellbare Rundkopfschraube
- **Schliff / Verzahnung:**
Hohlschliff (konvex) / 30 Zähne
- **Fingerhaken:**
Angeschmiedeter Fingerhaken
- **Stopper:**
Integrierter Gummistopper

Längen & zugehörige Artikel Nr.

6" 101001104



6"

€ 329,-

HINSHITSU | SDS-630

- **Scherentyp:**
Modellierschere
- **Material:**
Hochwertiger asiatischer Edelstahl
- **Oberfläche:**
Polierte Oberfläche mit geprägtem Muster
- **Form / Design:**
Offset Design mit beweglichem Daumenring
- **Schraubensystem:**
verstellbare Rundkopfschraube
- **Schliff / Verzahnung:**
Hohlschliff (konvex) / 30 Zähne
- **Fingerhaken:**
Angeschmiedeter Fingerhaken
- **Stopper:**
Integrierter Gummistopper

Längen & zugehörige Artikel Nr.

6" 101001106



6"

€ 329,-

HINSHITSU | SDX-60

- **Scherentyp:**
Schneideschere
- **Material:**
Hochwertiger asiatischer Edelstahl
- **Oberfläche:**
Polierte Oberfläche
- **Form / Design:**
Classic Design
- **Schliff / Schneide:**
Hohlschliff (konvex) / Slice
- **Schraubensystem:**
Justierbares Flachsraubensystem
- **Fingerhaken:**
Angeschmiedeter Fingerhaken
- **Stopper:**
Integrierter Gummistopper

Längen & zugehörige Artikel Nr.

6" 101001151



6"

€ 319,-

HINSHITSU | GW2-60

- **Scherentyp:**
Schneideschere
- **Material:**
Hochwertiger asiatischer Edelstahl
- **Oberfläche:**
Polierte Oberfläche
- **Form / Design:**
Offset Design
- **Schliff / Schneide:**
Hohlschliff (konvex) / Slice
- **Schraubensystem:**
Justierbares Schraubensystem
- **Fingerhaken:**
Angeschmiedeter Fingerhaken
- **Stopper:**
Integrierter Gummistopper

Längen & zugehörige Artikel Nr.

6" 101014276



6"

€ 309,-

HINSHITSU | S2L-60

- **Scherentyp:**
Schneideschere
- **Material:**
Hochwertiger asiatischer Edelstahl
- **Oberfläche:**
Polierte Oberfläche
- **Form / Design:**
Offset Design
- **Schliff / Schneide:**
Hohlschliff (konvex) / Slice
- **Schraubensystem:**
Justierbares Schraubensystem
- **Fingerhaken:**
Angeschmiedeter Fingerhaken
- **Stopper:**
Integrierter Gummistopper

Längen & zugehörige Artikel Nr.

6" 101001098



6"

€ 309,-

HINSHITSU | SDX-630

- **Scherentyp:**
Modellierschere
- **Material:**
Hochwertiger asiatischer Edelstahl
- **Oberfläche:**
Polierte Oberfläche
- **Form / Design:**
Classic Design
- **Schraubensystem:**
Verstellbare Rundkopfschraube
- **Schliff / Verzahnung:**
Hohlschliff (konvex) / 30 Zähne
- **Fingerhaken:**
Angeschmiedeter Fingerhaken
- **Stopper:**
Integrierter Gummistopper

Längen & zugehörige Artikel Nr.

6" 101001105

6"



€ 309,-

HINSHITSU | VG-60

- **Scherentyp:**
Schneideschere
- **Material:**
Hochwertiger asiatischer Edelstahl
- **Oberfläche:**
Polierte Oberfläche
- **Form / Design:**
Offset Design
- **Schliff / Schneide:**
Hohlschliff (konvex) / Slice
- **Schraubensystem:**
Verstellbare Rundkopfschraube
- **Fingerhaken:**
Angeschmiedeter Fingerhaken
- **Stopper:**
Integrierter Gummistopper

Längen & zugehörige Artikel Nr.

6" 101014285

6"



€ 299,-

HINSHITSU | VG-630

- **Scherentyp:**
Modellierschere
- **Material:**
Hochwertiger asiatischer Edelstahl
- **Oberfläche:**
Polierte Oberfläche
- **Form / Design:**
Offset Design
- **Schraubensystem:**
Verstellbare Rundkopfschraube
- **Schliff / Verzahnung:**
Hohlschliff (konvex) / 30 Zähne
- **Fingerhaken:**
Angeschmiedeter Fingerhaken
- **Stopper:**
Integrierter Gummistopper

Längen & zugehörige Artikel Nr.

6" 101001100

6"



€ 289,-

HINSHITSU | S2L-630

- **Scherentyp:**
Modellierschere
- **Material:**
Hochwertiger asiatischer Edelstahl
- **Oberfläche:**
Polierte Oberfläche
- **Form / Design:**
Offset Design
- **Schraubensystem:**
Justierbares Schraubensystem
- **Schliff / Verzahnung:**
Hohlschliff (konvex) / 30 Zähne
- **Fingerhaken:**
Angeschmiedeter Fingerhaken
- **Stopper:**
Integrierter Gummistopper

Längen & zugehörige Artikel Nr.

6" 101001099



COMFORT- Line

Kraftvolle Multitalente - Die COMFORT-Line von HINSHITSU.

Egal ob kreativ, präzise, feinfühlig oder kraftvoll. Jeder Schnitt gleicht einem Erlebnis. Diese Alleskönner vereinen elegante Designs, Qualität und pures Schneidegefühl. Lassen Sie Ihrer Kreativität freien Raum. Erleben Sie Schnitt für Schnitt uneingeschränkte Grenzenlosigkeit - mit der COMFORT-Line von HINSHITSU - Denn Grenzen sind von Gestern.

6"

€ 349,-



HINSHITSU | SDS-60

- **Scherentyp:**
Schneideschere
- **Material:**
Hochwertiger asiatischer Edelstahl
- **Oberfläche:**
Polierte Oberfläche
mit geprägtem Muster
- **Form / Design:**
Offset Design
- **Schliff / Schneide:**
Hohlschliff (konvex) / Slice
- **Schraubensystem:**
Verstellbare Rundkopfschraube
- **Fingerhaken:**
Angeschmiedeter Fingerhaken
- **Stopper:**
Integrierter Gummistopper

Längen & zugehörige Artikel Nr.

6" 101001108

6"

€ 299,-



HINSHITSU | SH-60

- **Scherentyp:**
Modellierschere
- **Material:**
Hochwertiger asiatischer Edelstahl
- **Oberfläche:**
Polierte Oberfläche
- **Form / Design:**
Offset Design
- **Schraubensystem:**
Justierbares Schraubensystem
- **Schliff / Verzahnung:**
Hohlschliff (konvex) / 6 Zähne
- **Fingerhaken:**
Angeschmiedeter Fingerhaken
- **Stopper:**
Integrierter Gummistopper

Längen & zugehörige Artikel Nr.

6" 101001107

7"

ab
€ 299,-

HINSHITSU | xW-70 · xW1-70 · xW2-70

- **Scherentyp:**
Schneideschere
- **Material:**
Hochwertiger asiatischer Edelstahl
- **Oberfläche:**
Polierte Oberfläche
(Violett / Schwarz / Poliert)
- **Form / Design:**
Offset Design
- **Schliff / Schneide:**
Hohlschliff (konvex) / Slice
- **Schraubensystem:**
Verstellbare Schraube
(Schlitzschraube)
- **Fingerhaken:**
Angeschmiedeter Fingerhaken
- **Stopper:**
Integrierter Gummistopper

Längen & zugehörige Artikel Nr.

7"	101001154	7"	101001155	7"	101001156
	silber		schwarz		violett
	XW-70		XW1-70		XW2-70

IN 3 FARBEN



ab
€ 289,-

HINSHITSU | S-60 · S-55

- **Scherentyp:**
Schneideschere
- **Material:**
Hochwertiger asiatischer Edelstahl
- **Oberfläche:**
Polierte Oberfläche
- **Form / Design:**
Offset Design mit Stein
- **Schliff / Schneide:**
Hohlschliff (konvex) / Slice
- **Schraubensystem:**
Verstellbare Rundkopfschraube
- **Fingerhaken:**
Angeschmiedeter Fingerhaken
- **Stopper:**
Integrierter Gummistopper

Längen & zugehörige Artikel Nr.

6" 101000720 5,5" 101000719



€ 279,-

HINSHITSU | CL-60

- **Scherentyp:**
Schneideschere
- **Material:**
Hochwertiger asiatischer Edelstahl
- **Oberfläche:**
Polierte Oberfläche (Schwarz)
- **Form / Design:**
Offset Design
- **Schliff / Schneide:**
Hohlschliff (konvex) / Slice
- **Schraubensystem:**
Justierbares Schraubensystem
- **Fingerhaken:**
Angeschmiedeter Fingerhaken
- **Stopper:**
Integrierter Gummistopper

Längen & zugehörige Artikel Nr.

6" 101001114



€ 279,-

HINSHITSU | LY-55D

- **Scherentyp:**
Schneideschere
- **Material:**
Hochwertiger asiatischer Edelstahl
- **Oberfläche:**
Polierte Oberfläche (Schwarz)
- **Form / Design:**
Offset Design
- **Schliff / Schneide:**
Hohlschliff (konvex) / Slice
- **Schraubensystem:**
Verstellbare Rundkopfschraube
- **Fingerhaken:**
Angeschmiedeter Fingerhaken
- **Stopper:**
Integrierter Gummistopper
- **Besonderheiten:**
Gelenkschonender drehbarer Daumenring

Längen & zugehörige Artikel Nr.

5,5" 101014279

5,5"



€ 279,-

HINSHITSU | XH-55

- **Scherentyp:**
Schneideschere
- **Material:**
Hochwertiger asiatischer Edelstahl
- **Oberfläche:**
Polierte Oberfläche
- **Form / Design:**
Offset Design
- **Schliff / Schneide:**
Hohlschliff (konvex) / Slice
- **Schraubensystem:**
Justierbares Schraubensystem
- **Fingerhaken:**
Abschraubarer Fingerhaken
- **Stopper:**
Integrierter Gummistopper

Längen & zugehörige Artikel Nr.

5,5" 101000721

6"



€ 279,-

HINSHITSU | XV-60

- **Scherentyp:**
Schneideschere
- **Material:**
Hochwertiger asiatischer Edelstahl
- **Oberfläche:**
Polierte Oberfläche (Gold)
- **Form / Design:**
Offset Design
- **Schliff / Schneide:**
Hohlschliff (konvex) / Slice
- **Schraubensystem:**
Justierbares Flachsraubensystem
- **Fingerhaken:**
Angeschmiedeter Fingerhaken
- **Stopper:**
Integrierter Gummistopper

Längen & zugehörige Artikel Nr.

6" 000000101

6"



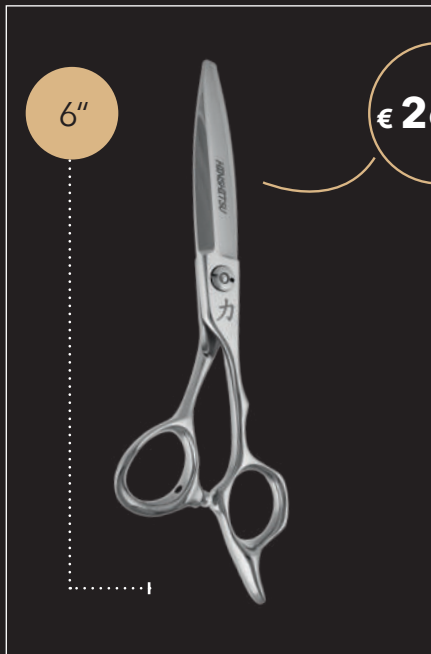
€ 279,-

HINSHITSU | XV-630

- **Scherentyp:**
Modellierschere
- **Material:**
Hochwertiger asiatischer Edelstahl
- **Oberfläche:**
Polierte Oberfläche (Gold)
- **Form / Design:**
Offset Design
- **Schraubensystem:**
Justierbares Schraubensystem
- **Schliff / Verzahnung:**
Hohlschliff (konvex) / 30 Zähne
- **Fingerhaken:**
Angeschmiedeter Fingerhaken
- **Stopper:**
Integrierter Gummistopper

Längen & zugehörige Artikel Nr.

6" 101014286



€ 269,-

HINSHITSU | HR-60C

- **Scherentyp:**
Schneideschere
- **Material:**
Hochwertiger asiatischer Edelstahl
- **Oberfläche:**
Polierte Oberfläche
- **Form / Design:**
Offset Design
- **Schliff / Schneide:**
Hohlschliff (konvex) / Slice
- **Schraubensystem:**
Justierbares Schraubensystem
- **Fingerhaken:**
Angeschmiedeter Fingerhaken
- **Stopper:**
Integrierter Gummistopper

Längen & zugehörige Artikel Nr.

6" 101001132



€ 259,-

HINSHITSU | G2A-60

- **Scherentyp:**
Schneideschere
- **Material:**
Hochwertiger asiatischer Edelstahl
- **Oberfläche:**
Polierte Oberfläche
- **Form / Design:**
Classic Design
- **Schliff / Schneide:**
Hohlschliff (konvex) / Slice
- **Schraubensystem:**
Justierbares Schraubensystem
- **Fingerhaken:**
Justierbares Schraubensystem
- **Stopper:**
Integrierter Gummistopper

Längen & zugehörige Artikel Nr.

6" 101001128



€ 239,-

HINSHITSU | X-60W

- **Scherentyp:**
Schneideschere
- **Material:**
Hochwertiger asiatischer Edelstahl
- **Oberfläche:**
Polierte Oberfläche
- **Form / Design:**
Classic Design
- **Schliff / Schneide:**
Hohlschliff (konvex) / Slice
- **Schraubensystem:**
Verstellbare Rundkopfschraube
- **Fingerhaken:**
Angeschmiedeter Fingerhaken
- **Stopper:**
Integrierter Gummistopper

Längen & zugehörige Artikel Nr.

6" 101000744



HINSHITSU | Q55Q

- **Scherentyp:**
Schneideschere
- **Material:**
Hochwertiger asiatischer Edelstahl
- **Oberfläche:**
Polierte Oberfläche
mit geprägtem Muster
- **Form / Design:**
Offset Design
- **Schliff / Schneide:**
Hohlschliff (konvex) / Slice
- **Schraubensystem:**
Justierbares Flachsraubensystem
- **Fingerhaken:**
Angeschmiedeter Fingerhaken
- **Stopper:**
Integrierter Gummistopper

Längen & zugehörige Artikel Nr.

6" 101001139



HINSHITSU | F2-60H

- **Scherentyp:**
Schneideschere
- **Material:**
Hochwertiger asiatischer Edelstahl
- **Oberfläche:**
Polierte Oberfläche
- **Form / Design:**
Offset Design
- **Schliff / Schneide:**
Hohlschliff (konvex) / Slice
- **Schraubensystem:**
Justierbares Flachsraubensystem
- **Fingerhaken:**
Angeschmiedeter Fingerhaken
- **Stopper:**
Integrierter Gummistopper

Längen & zugehörige Artikel Nr.

6" 101000702

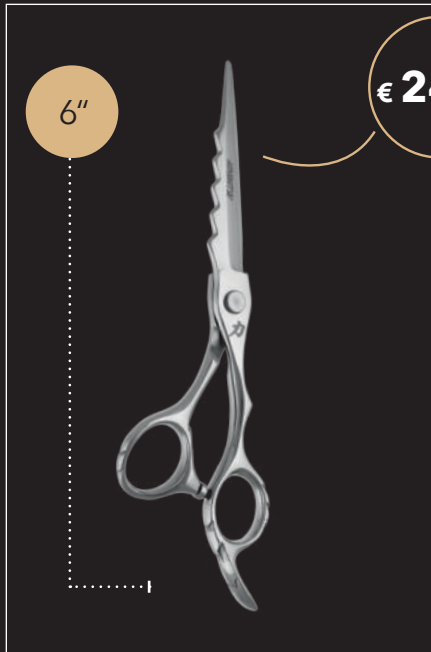


HINSHITSU | ROSE-60 · ROSE-55

- **Scherentyp:**
Schneideschere
- **Material:**
Hochwertiger asiatischer Edelstahl
- **Oberfläche:**
Polierte Oberfläche mit Muster
- **Form / Design:**
Offset Design
- **Schliff / Schneide:**
Hohlschliff (konvex) / Slice
- **Schraubensystem:**
Verstellbare Rundkopfschraube
- **Fingerhaken:**
Angeschmiedeter Fingerhaken
- **Stopper:**
Integrierter Gummistopper

Längen & zugehörige Artikel Nr.

6" 101000710 5,5" 101000709



€ 249,-

HINSHITSU | SDY-60

- **Scherentyp:**
Schneideschere
- **Material:**
Hochwertiger asiatischer Edelstahl
- **Oberfläche:**
Polierte Oberfläche
mit geprägtem Muster
- **Form / Design:**
Offset Design
- **Schliff / Schneide:**
Hohlschliff (konvex) / Slice
- **Schraubensystem:**
Verstellbare Rundkopfschraube
- **Fingerhaken:**
Angeschmiedeter Fingerhaken
- **Stopper:**
Integrierter Gummistopper

Längen & zugehörige Artikel Nr.

6" 101000713

ab
€ 239,-

HINSHITSU | DA-70 · DA-60 · DA-55 · DA-50

- **Scherentyp:**
Schneideschere
- **Material:**
Hochwertiger asiatischer Edelstahl
- **Oberfläche:**
Polierte Oberfläche
- **Form / Design:**
Offset Design
- **Schliff / Schneide:**
Hohlschliff (konvex) / Slice
- **Schraubensystem:**
Verstellbare Rundkopfschraube
- **Fingerhaken:**
Angeschmiedeter Fingerhaken
- **Stopper:**
Integrierter Gummistopper

Längen & zugehörige Artikel Nr.

7" 101000689 6" 101000687 5,5" 101000686 5" 101000685



€ 239,-

HINSHITSU | G2A-630 · G2A-628

- **Scherentyp:**
Modellierschere
- **Material:**
Hochwertiger asiatischer Edelstahl
- **Oberfläche:**
Polierte Oberfläche
- **Form / Design:**
Offset Design
- **Schliff / Schneide:**
Justierbares Flachsraubensystem
- **Schraubensystem:**
Hohlschliff (konvex) / 28 Zähne
- **Fingerhaken:**
Angeschmiedeter Fingerhaken
- **Stopper:**
Integrierter Gummistopper

Längen & zugehörige Artikel Nr.

6" 101014287 6" 101001103
G2A-630 G2A-628



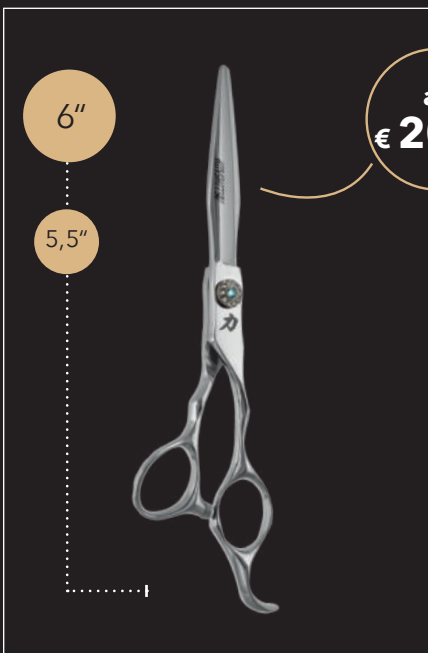
ab
€ 239,-

HINSHITSU | SIS-50 · SIS-55

- **Scherentyp:**
Schneideschere
- **Material:**
Hochwertiger asiatischer Edelstahl
- **Oberfläche:**
Polierte Oberfläche
- **Form / Design:**
Classic Design
- **Schliff / Schneide:**
Hohlschliff (konvex) / Slice
- **Schraubensystem:**
Justierbares Flachsraubensystem
- **Fingerhaken:**
Abnehmbarer Fingerhaken
- **Stopper:**
Integrierter Gummistopper

Längen & zugehörige Artikel Nr.

5,5" 101000717 5" 101001143



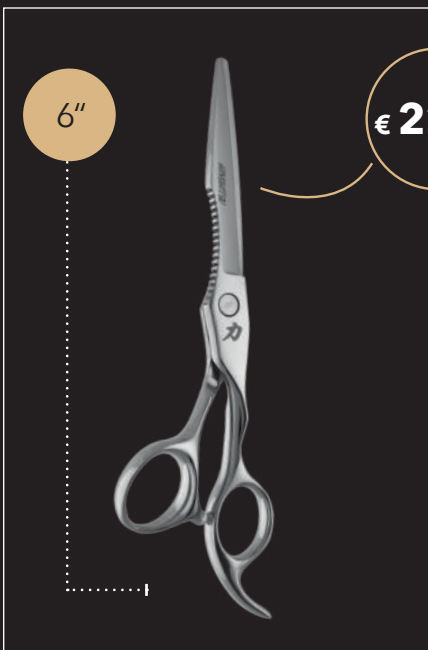
ab
€ 209,-

HINSHITSU | X-60 · X-60S · X-55

- **Scherentyp:**
Schneideschere
- **Material:**
Hochwertiger asiatischer Edelstahl
- **Oberfläche:**
Polierte Oberfläche
- **Form / Design:**
Symmetrische Klingeform
- **Schliff / Schneide:**
Hohlschliff (konvex) / Slice
- **Schraubensystem:**
Justierbares Flachsraubensystem
- **Fingerhaken:**
Angeschmiedeter Fingerhaken
- **Stopper:**
Integrierter Gummistopper

Längen & zugehörige Artikel Nr.

6" 101000742 6" 101000743 5,5" 101000740
X-60 X-60S



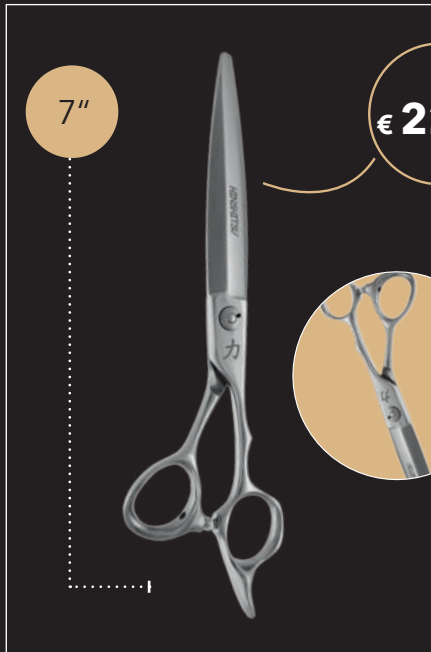
€ 229,-

HINSHITSU | C2L-60

- **Scherentyp:**
Schneideschere
- **Material:**
Hochwertiger asiatischer Edelstahl
- **Oberfläche:**
Polierte Oberfläche
- **Form / Design:**
Offset Design
- **Schliff / Schneide:**
Hohlschliff (konvex) / Slice
- **Schraubensystem:**
Justierbares Flachsraubensystem
- **Fingerhaken:**
Angeschmiedeter Fingerhaken
- **Stopper:**
Integrierter Gummistopper

Längen & zugehörige Artikel Nr.

6" 101000682



HINSHITSU | CH1-70 · CH2-170

- **Scherentyp:** Schneideschere
- **Material:** Hochwertiger asiatischer Edelstahl
- **Oberfläche:** Polierte Oberfläche
- **Form / Design:** Classic Design
- **Schliff / Schneide:** Hohlschliff (konvex) / Slice
- **Schraubensystem:** Justierbares Flachsraubensystem
- **Fingerhaken:** Angeschmiedeter Fingerhaken
- **Stopper:** Integrierter Gummistopper

Längen & zugehörige Artikel Nr.

7"	101001112	7"	101001113
	CH1-70		CH2-170



HINSHITSU | F2-70 · F2-60 · F2-55

- **Scherentyp:** Schneideschere
- **Material:** Hochwertiger asiatischer Edelstahl
- **Oberfläche:** Polierte Oberfläche
- **Form / Design:** Offset Design
- **Schliff / Schneide:** Hohlschliff (konvex) / Slice
- **Schraubensystem:** Justierbares Flachsraubensystem
- **Fingerhaken:** Angeschmiedeter Fingerhaken
- **Stopper:** Integrierter Gummistopper

Längen & zugehörige Artikel Nr.

7"	101000704	6"	101000701	5,5"	101000700
----	-----------	----	-----------	------	-----------

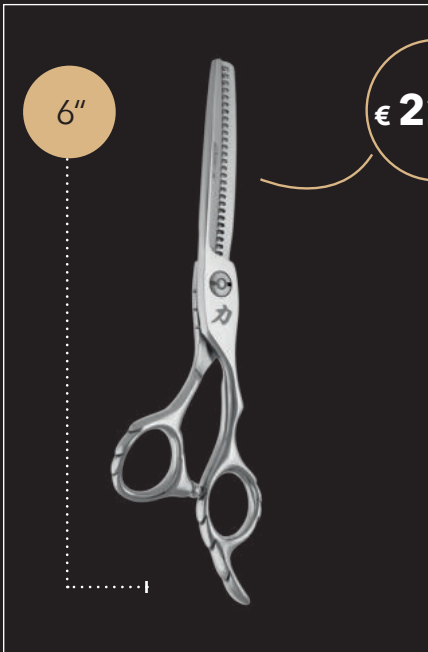


HINSHITSU | HA-60 · HA-55

- **Scherentyp:** Schneideschere
- **Material:** Hochwertiger asiatischer Edelstahl
- **Oberfläche:** Polierte Oberfläche mit geprägtem Muster
- **Form / Design:** Offset Design
- **Schliff / Schneide:** Hohlschliff (konvex) / Slice
- **Schraubensystem:** Justierbares Flachsraubensystem
- **Fingerhaken:** Angeschmiedeter Fingerhaken
- **Stopper:** Integrierter Gummistopper

Längen & zugehörige Artikel Nr.

6"	101000708	5,5"	101000707
----	-----------	------	-----------



€ 229,-

HINSHITSU | SDE-632

- **Scherentyp:**
Modellierschere
- **Material:**
Hochwertiger asiatischer Edelstahl
- **Oberfläche:**
Polierte Oberfläche
- **Form / Design:**
Offset Design
- **Schraubensystem:**
Justierbares Flachsraubensystem
- **Verzahnung:**
Hohlschliff (konvex) / 28 Zähne
- **Fingerhaken:**
Angeschmiedeter Fingerhaken
- **Stopper:**
Integrierter Gummistopper

Längen & zugehörige Artikel Nr.

6" 101000711

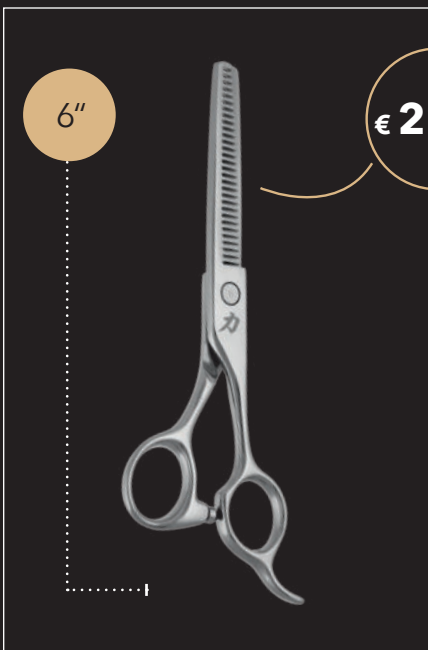
ab
€ 219,-

HINSHITSU | C2A-60K · C2A-60H · C2A-55K

- **Scherentyp:**
Schneideschere
- **Material:**
Hochwertiger asiatischer Edelstahl
- **Oberfläche:**
Polierte Oberfläche
- **Form / Design:**
Offset Design
- **Schliff / Schneide:**
Hohlschliff (konvex) / Slice
- **Schraubensystem:**
Justierbares Flachsraubensystem
- **Fingerhaken:**
Angeschmiedeter Fingerhaken
- **Stopper:**
Integrierter Gummistopper

Längen & zugehörige Artikel Nr.

6" 101001122	6" 101001120	5,5" 101001119
C2A-60K	C2A-60H	C2A55K



€ 219,-

HINSHITSU | DA-630

- **Scherentyp:**
Modellierschere
- **Material:**
Hochwertiger asiatischer Edelstahl
- **Oberfläche:**
Polierte Oberfläche
- **Form / Design:**
Classic Design
- **Schraubensystem:**
Justierbares Flachsraubensystem
- **Schliff / Verzahnung:**
Hohlschliff (konvex) / 30 Zähne
- **Fingerhaken:**
Angeschmiedeter Fingerhaken
- **Stopper:**
Integrierter Gummistopper

Längen & zugehörige Artikel Nr.

6" 101000688



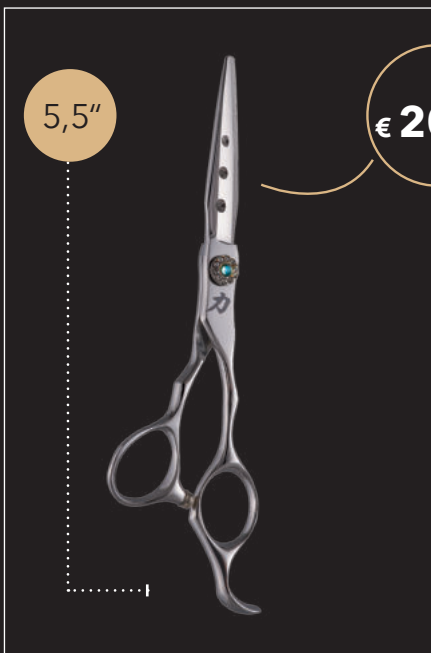
ab
€ 219,-

HINSHITSU | F1-70 · F1-60 · F1-55

- **Scherentyp:** Schneideschere
- **Material:** Hochwertiger asiatischer Edelstahl
- **Oberfläche:** Polierte Oberfläche
- **Form / Design:** Classic Design
- **Schliff:** Hohlschliff (konvex) / Slice
- **Schraubensystem:** Justierbares Flachsraubensystem
- **Fingerhaken:** Angeschmiedeter Fingerhaken
- **Stopper:** Integrierter Gummistopper

Längen & zugehörige Artikel Nr.

7" 101000699 6" 101000697 5,5" 101000696



5,5"

€ 209,-

HINSHITSU | X-55S

- **Scherentyp:** Schneideschere
- **Material:** Hochwertiger asiatischer Edelstahl
- **Oberfläche:** Polierte Oberfläche
- **Form / Design:** Classic Design
- **Schliff / Schneide:** Hohlschliff (konvex) / Slice
- **Schraubensystem:** Verstellbare Rundkopfschraube
- **Fingerhaken:** Angeschmiedeter Fingerhaken
- **Stopper:** Integrierter Gummistopper

Längen & zugehörige Artikel Nr.

5,5" 101000741



6"

€ 209,-

HINSHITSU | C2L-630 · C2L-635

- **Scherentyp:** Modellerschere
- **Material:** Hochwertiger asiatischer Edelstahl
- **Oberfläche:** Polierte Oberfläche
- **Form / Design:** Offset Design
- **Schraubensystem:** Justierbares Flachsraubensystem
- **Schliff / Verzahnung:** Hohlschliff (konvex) / 30 Zähne
- **Fingerhaken:** Angeschmiedeter Fingerhaken
- **Stopper:** Integrierter Gummistopper

Längen & zugehörige Artikel Nr.

6" 101000683 6" 101000684
C2L-360 C2L-635



HINSHITSU | C2A-65 · C2A-60 · C2A-55 · C2A-50

- **Scherentyp:**
Schneideschere
- **Material:**
Hochwertiger asiatischer Edelstahl
- **Oberfläche:**
Polierte Oberfläche
- **Form / Design:**
Offset Design
- **Schliff / Schneide:**
Hohlschliff (konvex) / Slice
- **Schraubensystem:**
Justierbares Flachsraubensystem
- **Fingerhaken:**
Angeschmiedeter Fingerhaken
- **Stopper:**
Integrierter Gummistopper

Längen & zugehörige Artikel Nr.

6,5" 101001118 6" 101000676 5,5" 101001116 5" 101000672

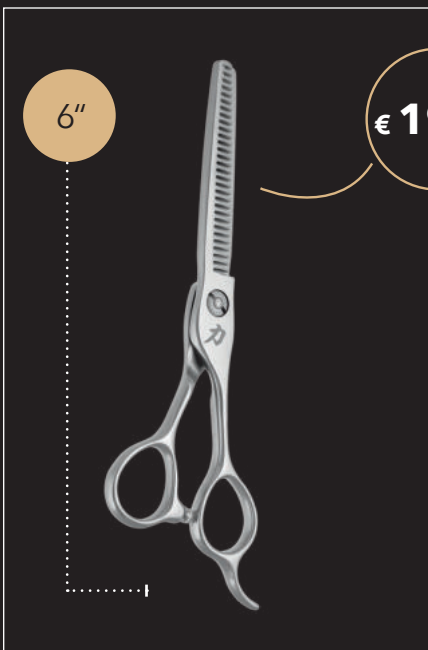


HINSHITSU | F1-628 · F1-527

- **Scherentyp:**
Modellierschere
- **Material:**
Hochwertiger asiatischer Edelstahl
- **Oberfläche:**
Polierte Oberfläche
- **Form / Design:**
Classic Design
- **Schraubensystem:**
justierbares Flachsraubensystem
- **Schliff / Verzahnung:**
Hohlschliff (konvex) / 27 Zähne
- **Fingerhaken:**
Angeschmiedeter Fingerhaken
- **Stopper:**
Integrierter Gummistopper

Längen & zugehörige Artikel Nr.

6" 101000698 5" 101000695
F1-628 F1-527



HINSHITSU | GA2-630

- **Scherentyp:**
Modellierschere
- **Material:**
Hochwertiger asiatischer Edelstahl
- **Oberfläche:**
Polierte Oberfläche
- **Form / Design:**
Classic Design
- **Schraubensystem:**
Justierbares Flachsraubensystem
- **Schliff / Verzahnung:**
Hohlschliff (konvex) / 30 Zähne
- **Fingerhaken:**
Angeschmiedeter Fingerhaken
- **Stopper:**
Integrierter Gummistopper

Längen & zugehörige Artikel Nr.

6" 101000705



6"

€ 199,-

HINSHITSU | SDY-630

- **Scherentyp:**
Modellierschere
- **Material:**
Hochwertiger asiatischer Edelstahl
- **Oberfläche:**
Polierte Oberfläche
- **Form / Design:**
Offset Design
- **Schraubensystem:**
Justierbares Schraubensystem
- **Schliff / Verzahnung:**
Hohlschliff (konvex) / 30 Zähne
- **Fingerhaken:**
Angeschmiedeter Fingerhaken
- **Stopper:**
Integrierter Gummistopper

Längen & zugehörige Artikel Nr.

6" 101014281



5"

€ 189,-

HINSHITSU | GE-50

- **Scherentyp:**
Schneideschere
- **Material:**
Hochwertiger asiatischer Edelstahl
- **Oberfläche:**
Polierte Oberfläche
- **Form / Design:**
Classic Design
- **Schliff / Schneide:**
Hohlschliff (konvex) / Slice
- **Schraubensystem:**
Verstellbare Rundkopfschraube
- **Fingerhaken:**
Angeschmiedeter Fingerhaken
- **Stopper:**
Integrierter Gummistopper

Längen & zugehörige Artikel Nr.

5" 101000706



6"

ab
€ 189,-

HINSHITSU | SF-60 · SF-55 · SF-50 · SF-45

- **Scherentyp:**
Schneideschere
- **Material:**
Hochwertiger asiatischer Edelstahl
- **Oberfläche:**
Polierte Oberfläche
- **Form / Design:**
Offset Design
- **Schliff / Schneide:**
Hohlschliff (konvex) / Slice
- **Schraubensystem:**
Justierbares Schraubensystem
- **Fingerhaken:**
Abschraubbarer Fingerhaken
- **Stopper:**
Integrierter Gummistopper

Längen & zugehörige Artikel Nr.

6" 101000716 5,5" 101000715 5" 101000714 4,5" 101001149

5"



€ 179,-

HINSHITSU | C2A-527

- **Scherentyp:**
Modellierschere
- **Material:**
Hochwertiger asiatischer Edelstahl
- **Oberfläche:**
Polierte Oberfläche
- **Form / Design:**
Offset Design
- **Schraubensystem:**
Justierbares Flachsraubensystem
- **Verzahnung:**
Hohlschliff (konvex) / 27 Zähne
- **Fingerhaken:**
Angeschmiedeter Fingerhaken
- **Stopper:**
Integrierter Gummistopper

Längen & zugehörige Artikel Nr.

5" 101001110

6"



€ 179,-

HINSHITSU | C2A-628 · C2A-624G

- **Scherentyp:**
Modellierschere
- **Material:**
Hochwertiger asiatischer Edelstahl
- **Oberfläche:**
Polierte Oberfläche
- **Form / Design:**
Offset Design
- **Schraubensystem:**
Justierbares Flachsraubensystem
- **Verzahnung:**
Hohlschliff (konvex) / 35 Zähne
- **Fingerhaken:**
Angeschmiedeter Fingerhaken
- **Stopper:**
Integrierter Gummistopper

Längen & zugehörige Artikel Nr.

6" 101000680
C2A-6286" 101000679
C2A-624G

6"



€ 169,-

HINSHITSU | F2-627

- **Scherentyp:**
Modellierschere
- **Material:**
Hochwertiger asiatischer Edelstahl
- **Oberfläche:**
Polierte Oberfläche
- **Form / Design:**
Offset Design
- **Schraubensystem:**
Justierbares Flachsraubensystem
- **Schliff / Verzahnung:**
Hohlschliff (konvex) / 27 Zähne
- **Fingerhaken:**
Angeschmiedeter Fingerhaken
- **Stopper:**
Integrierter Gummistopper

Längen & zugehörige Artikel Nr.

6" 101000703



BASIC- Line

Liebe auf den ersten Schnitt - Die BASIC-Line von HINSHITSU

Aufregend, dramatisch und bewegend. Der erste Schnitt gleicht wahrlich einem Abenteuer. Vergleichbar mit dem Gefühl des Unbekannten oder dem Blick ins Verborgene. Aller Anfang muss nicht immer schwer sein. Keinesfalls. Zu Beginn zählt die Leichtigkeit. Starten Sie Ihren Weg mit den zuverlässigen Scheren der BASIC-Line von HINSHITSU - Denn aller Anfang ist leicht.



ab
€ 99,-

HINSHITSU | XL-103-6.0 · XL-103-5.5

- **Scherentyp:**
Schneideschere
- **Material:**
Hochwertiger asiatischer Edelstahl
- **Oberfläche:**
Polierte Oberfläche
- **Form / Design:**
Offset Design
- **Schliff / Schneide:**
Hohlschliff (konvex) / Slice
- **Schraubensystem:**
Justierbares Flachsraubensystem
- **Fingerhaken:**
Angeschmiedeter Fingerhaken
- **Stopper:**
Integrierter Gummistopper

Längen & zugehörige Artikel Nr.

6" 101000680 5,5" 101000679



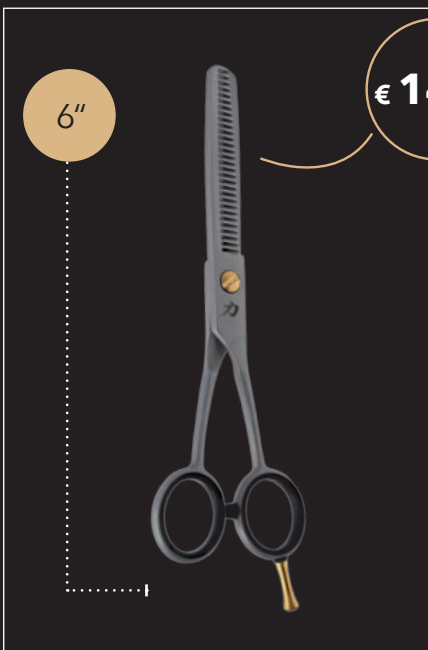
€ 149,-

HINSHITSU | GO2-60

- **Scherentyp:**
Schneideschere
- **Material:**
Hochwertiger asiatischer Edelstahl
- **Oberfläche:**
Mattierte Oberfläche
- **Form / Design:**
Classic Design
- **Schliff / Schneide:**
Hohlschliff (konvex) / Slice
- **Schraubensystem:**
Verstellbare Schraube (Schlitzschraube)
- **Fingerhaken:**
Abschraubbarer Fingerhaken
- **Stopper:**
Integrierter Gummistopper

Längen & zugehörige Artikel Nr.

6" 101014289



€ 149,-

HINSHITSU | G02-630

- **Scherentyp:**
Modellierschere
- **Material:**
Hochwertiger asiatischer Edelstahl
- **Oberfläche:**
Mattierte Oberfläche
- **Form / Design:**
Classic Design
- **Schraubensystem:**
Verstellbare Schraube (Schlitzschraube)
- **Schliff / Verzahnung:**
Hohlschliff (konvex) / 30 Zähne
- **Fingerhaken:**
Abschraubbarer Fingerhaken
- **Stopper:**
Integrierter Gummistopper

Längen & zugehörige Artikel Nr.

6" 101014290



5,5"

€ 99,-

HINSHITSU | XLS-55

- **Scherentyp:** Schneideschere
- **Material:** Hochwertiger asiatischer Edelstahl
- **Oberfläche:** Polierte Oberfläche
- **Form / Design:** Offset Design
- **Schliff / Schneide:** Hohlschliff (konvex) / Slice
- **Schraubensystem:** Justierbares Schraubensystem
- **Fingerhaken:** Abschraubbarer Fingerhaken
- **Stopper:** Integrierter Gummistopper

Längen & zugehörige Artikel Nr.

5,5" 101000730



5,5"

€ 99,-

HINSHITSU | XLB-55

- **Scherentyp:** Schneideschere
- **Material:** Hochwertiger asiatischer Edelstahl
- **Oberfläche:** Polierte Oberfläche
- **Form / Design:** Offset Design
- **Schliff / Schneide:** Hohlschliff (konvex) / Slice
- **Schraubensystem:** Justierbares Flachsraubensystem
- **Fingerhaken:** Angeschmiedeter Fingerhaken
- **Stopper:** Integrierter Gummistopper

Längen & zugehörige Artikel Nr.

5,5" 101000729



6"

5,5"

5"

ab € 99,-

HINSHITSU | XL-105-6.0 · XL-105-5.5 · XL-105-5.0

- **Scherentyp:** Schneideschere
- **Material:** Hochwertiger asiatischer Edelstahl
- **Oberfläche:** Polierte Oberfläche
- **Form / Design:** Offset Design
- **Schliff / Schneide:** Hohlschliff (konvex) / Slice
- **Schraubensystem:** Hohlschliff (konvex) / Slice
- **Fingerhaken:** Angeschmiedeter Fingerhaken
- **Stopper:** Integrierter Gummistopper

Längen & zugehörige Artikel Nr.

6" 101000726 5,5" 101000725 5" 101000724

6,5"



€ 79,-

HINSHITSU | XL107-528 · XL107-628

- **Scherentyp:**
Modellierschere
- **Material:**
Hochwertiger asiatischer Edelstahl
- **Oberfläche:**
Polierte Oberfläche
- **Form / Design:**
Offset Design
- **Schliff / Schneide:**
Justierbares Flachsraubensystem
- **Schraubensystem:**
Hohlschliff (konvex) / 30 Zähne
- **Fingerhaken:**
Angeschmiedeter Fingerhaken
- **Stopper:**
Integrierter Gummistopper

Längen & zugehörige Artikel Nr.

6,5"	101000727	6,5"	101000728
	XL107-528		XL107-628

6"



€ 79,-

HINSHITSU | XL-107-630

- **Scherentyp:**
Modellierschere
- **Material:**
Hochwertiger asiatischer Edelstahl
- **Oberfläche:**
Polierte Oberfläche
- **Form / Design:**
Offset Design
- **Schraubensystem:**
Justierbares Flachsraubensystem
- **Schliff / Verzahnung:**
Hohlschliff (konvex) / 28 Zähne
- **Fingerhaken:**
Angeschmiedeter Fingerhaken
- **Stopper:**
Integrierter Gummistopper

Längen & zugehörige Artikel Nr.

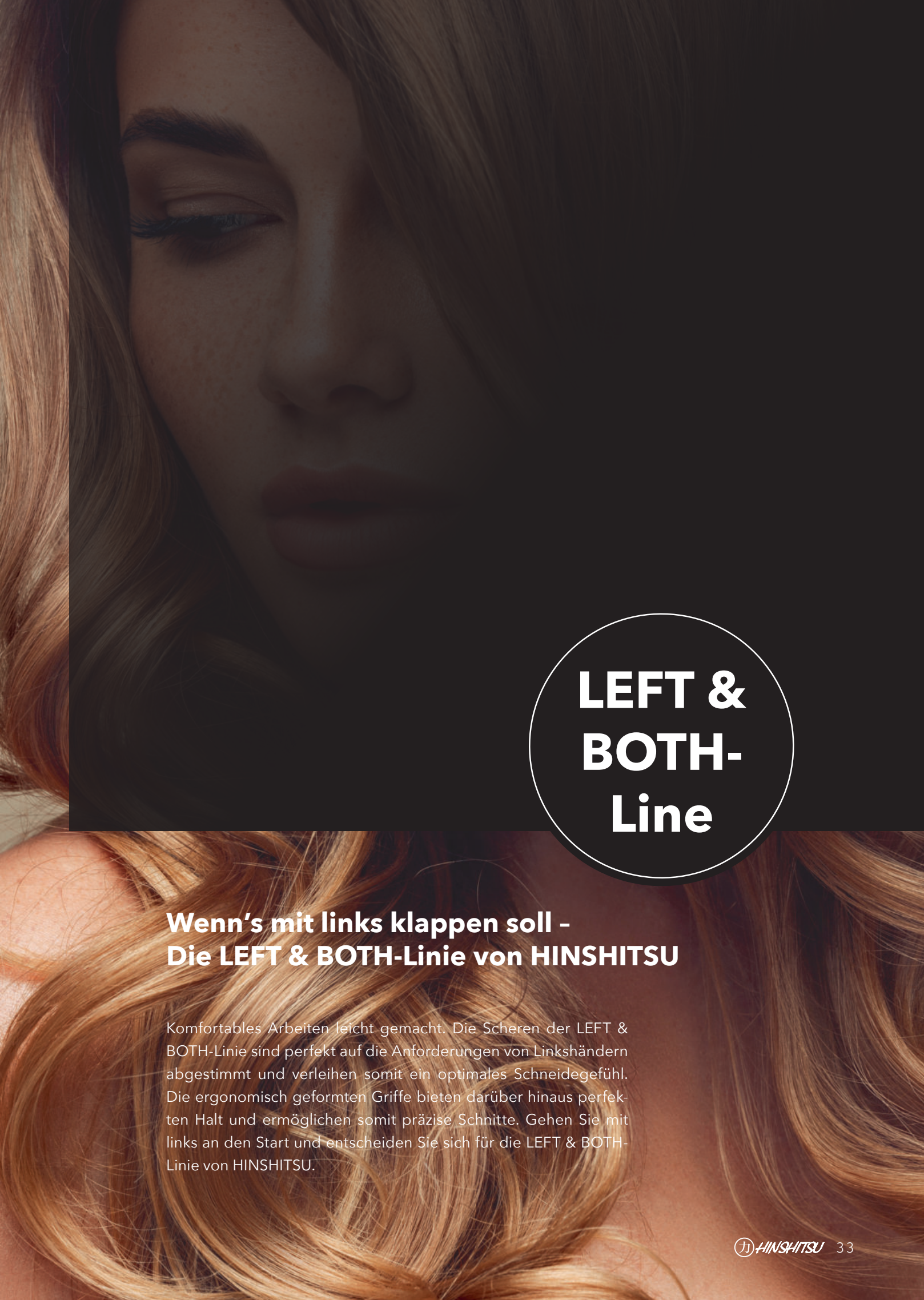
6"	101001102
----	-----------

Feel your passion



HÖCHSTE QUALITÄT MIT DEN SCHEREN VON

力 *HINSHITSU*



LEFT & BOTH- Line

Wenn's mit links klappen soll - Die LEFT & BOTH-Linie von HINSHITSU

Komfortables Arbeiten leicht gemacht. Die Scheren der LEFT & BOTH-Linie sind perfekt auf die Anforderungen von Linkshändern abgestimmt und verleihen somit ein optimales Schneidegefühl. Die ergonomisch geformten Griffe bieten darüber hinaus perfekten Halt und ermöglichen somit präzise Schnitte. Gehen Sie mit links an den Start und entscheiden Sie sich für die LEFT & BOTH-Linie von HINSHITSU.



6"

€ 499,-

HINSHITSU | SQ-628

BEIDSEITIG

- **Scherentyp:** Modellierschere
- **Material:** Hochwertiger asiatischer Edelstahl
- **Oberfläche:** Polierte Oberfläche
- **Form / Design:** Classic Design

- **Schraubensystem:** Justierbares Schraubensystem
- **Schliff / Verzahnung:** Hohlschliff (konvex) / 28 Zähne
- **Fingerhaken:** Angeschmiedeter Fingerhaken
- **Stopper:** Integrierter Gummistopper

Längen & zugehörige Artikel Nr.

6" 101014284



6"

€ 319,-

HINSHITSU | GW-60Y

BEIDSEITIG

- **Scherentyp:** Schneideschere
- **Material:** Hochwertiger asiatischer Edelstahl
- **Oberfläche:** Polierte Oberfläche
- **Form / Design:** Classic Design

- **Schliff / Schneide:** Hohlschliff (konvex) / Slice
- **Schraubensystem:** Justierbares Flachsraubensystem
- **Fingerhaken:** Abschraubbare Fingerhaken
- **Stopper:** Integrierter Gummistopper

Längen & zugehörige Artikel Nr.

6" 101014278



6"

€ 299,-

HINSHITSU | DY-60

- **Scherentyp:** Schneideschere
- **Material:** Hochwertiger asiatischer Edelstahl
- **Oberfläche:** Polierte Oberfläche
- **Form / Design:** Offset Design
- **Schliff / Schneide:** Hohlschliff (konvex) / Slice

- **Schraubensystem:** Verstellbare Rundkopfschraube
- **Fingerhaken:** Angeschmiedeter Fingerhaken
- **Stopper:** Integrierter Gummistopper
- **Besonderheiten:** Gelenkschonender drehbarer Daumenring

Längen & zugehörige Artikel Nr.

6" 101014274

6"



€ 299,-

HINSHITSU | HR30-60

BEIDSEITIG

- **Scherentyp:**
Schneideschere
- **Material:**
Hochwertiger asiatischer Edelstahl
- **Oberfläche:**
Polierte Oberfläche
- **Form / Design:**
Classic Design
- **Schliff / Schneide:**
Hohlschliff (konvex) / Slice
- **Schraubensystem:**
Justierbares Schraubensystem
- **Fingerhaken:**
Abnehmbare Fingerhaken
- **Stopper:**
Integrierter Gummistopper

Längen & zugehörige Artikel Nr.

6"

101001133

6"



€ 299,-

HINSHITSU | OH-60

BEIDSEITIG

- **Scherentyp:**
Schneideschere
- **Material:**
Hochwertiger asiatischer Edelstahl
- **Oberfläche:**
Polierte Oberfläche mit geprägtem Muster
- **Form / Design:**
Classic Design
- **Schliff / Schneide:**
Hohlschliff (konvex) / Slice
- **Schraubensystem:**
Verstellbare Rundkopfschraube
- **Fingerhaken:**
Angeschmiedeter Fingerhaken
- **Stopper:**
Integrierter Gummistopper

Längen & zugehörige Artikel Nr.

6"

6"



€ 289,-

HINSHITSU | SA-60

- **Scherentyp:**
Schneideschere
- **Material:**
Hochwertiger asiatischer Edelstahl
- **Oberfläche:**
Polierte Oberfläche
- **Form / Design:**
Offset Design
- **Schliff / Schneide:**
Hohlschliff (konvex) / Slice
- **Schraubensystem:**
Justierbares Schraubensystem
- **Fingerhaken:**
Angeschmiedeter Fingerhaken
- **Stopper:**
Integrierter Gummistopper

Längen & zugehörige Artikel Nr.

6"

101014280



6"

€ 279,-

HINSHITSU | DY-628

- **Scherentyp:** Modellierschere
- **Material:** Hochwertiger asiatischer Edelstahl
- **Oberfläche:** Polierte Oberfläche
- **Form / Design:** Offset Design
- **Schraubensystem:** Verstellbare Rundkopfschraube
- **Schliff / Verzahnung:** Hohlschliff (konvex) / 28 Zähne
- **Fingerhaken:** Angeschmiedeter Fingerhaken
- **Stopper:** Integrierter Gummistopper
- **Besonderheiten:** Gelenkschonender drehbarer Daumenring

Längen & zugehörige Artikel Nr.

6"

101014275



7"

€ 239,-

HINSHITSU | XLZ-70

BEIDSEITIG

- **Scherentyp:** Schneideschere
- **Material:** Hochwertiger asiatischer Edelstahl
- **Oberfläche:** Polierte Oberfläche
- **Form / Design:** Classic Design
- **Schliff / Schneide:** Hohlschliff (konvex) / Slice
- **Schraubensystem:** Verstellbare Rundkopfschraube
- **Fingerhaken:** Abnehmbarer Fingerhaken
- **Stopper:** Integrierter Gummistopper

Längen & zugehörige Artikel Nr.

7"

101000731



6"

€ 199,-

HINSHITSU | O-50

BEIDSEITIG

- **Scherentyp:** Schneideschere
- **Material:** Hochwertiger asiatischer Edelstahl
- **Oberfläche:** Polierte Oberfläche
- **Form / Design:** Classic Design
- **Schliff / Schneide:** Hohlschliff (konvex) / Slice
- **Schraubensystem:** Verstellbare Schraube (Schlitzschraube)
- **Fingerhaken:** Abschraubbarer Fingerhaken
- **Stopper:** Integrierter Gummistopper

Längen & zugehörige Artikel Nr.

6"

101001135



**SELECT-
Line**

**COMFORT-
Line**

**BASIC-
Line**

**LEFT &
BOTH-
Line**

**Für mehr Informationen
wenden Sie bitte an unseren Kontakt.**

Pflegehinweise

Scheren sollten zumindest einmal täglich gereinigt und gepflegt werden. Wie Sie das am besten machen wird in den nachfolgenden Schritten erklärt:

1

Spülen Sie Ihre Schere unter lauwarmem fließendem Wasser ab.

2

Trocknen Sie Ihre Schere mit einem Ledertuch oder falls vorhanden mit einem Ölläppchen.

3

Reiben Sie anschließend die komplette Schere (auch die Schneide) mit etwas Scherenöl ein.

4

Ölen Sie die Gangstelle mit einem Tröpfchen Scherenöl.

5

Achten Sie auch auf die Einstellung der Schraube. Diese sollte nicht zu locker sein.

6

Sichere Aufbewahrung der Schere (Ledertasche, Scherentasche etc.)

EMPFEHLUNG

Für eine längere Lebensdauer der Schere wird ein regelmäßiges Nachschleifen der Klingen empfohlen.



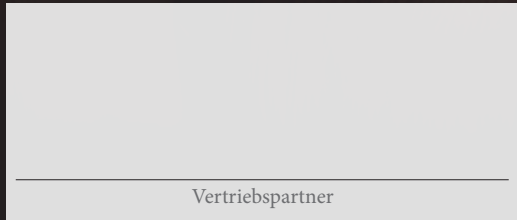
Schleifservice

Die Schärfe und der Schliff einer Klinge sind maßgeblich und entscheidend für einen präzisen und perfekten Schnitt.

Haarschneidescheren gehören unumstritten wohl zu einem der meistbenutzten Werkzeuge des Salontages. Doch auch die beste Scherenklinge verliert im Laufe der Zeit und unter andauerndem Einsatz an Schärfe und somit auch an Präzision. Darum empfehlen wir Ihnen bei spürbarem Verlust der Schneidefähigkeit, Ihrer Schere einen neuen Schliff zu verpassen.

Hierfür bitten wir Sie, sich an den jeweiligen Vertriebspartner, von welchem Sie die Schere bezogen haben, zu wenden.

Feel
your
passion



KONTAKT

LOOK-UP PROFESSIONAL BEAUTY-CARE GMBH

Gamling 17
8200 Gleisdorf, Österreich
Tel.: +43 3112 36550
Mail: office@hair-look-up.com

www.hinshitsu.eu

www.hair-look-up.com

